


دليل الخدمة Dell™ XPS™ L511z


[لوحة مصباح حالة البطارية](#)
[المروحة](#)
[المشعّات الحراري](#)
[لوحة النظام](#)
[لوحة المفاتيح](#)
[مكبرات الصوت](#)
[مجموعة مسند راحة اليد](#)
[الشاشة](#)
[وحدة الكاميرا](#)
[تحديث نظام الإدخال والإخراج الأساسي \(BIOS\)](#)

[قبل أن تبدأ](#)
[غطاء القاعدة](#)
[البطارية](#)
[وحدة \(وحدات\) الذاكرة](#)
[بطاقة Mini-Card اللاسلكية](#)
[محرك الأقراص الثابتة](#)
[البطارية الخلفية المصغرة](#)
[محرك الأقراص الضوئية](#)
[موصل مهبطي التيار المتردد](#)
[لوحة زر التشغيل](#)
[لوحة الصوت](#)

الملاحظات والتنبيهات والتحذيرات

 **ملاحظة:** تشير كلمة "ملاحظة" إلى المعلومات المهمة التي تساعدك على تحقيق أقصى استفادة من الكمبيوتر.

 **تنبيه:** تشير كلمة "تنبيه" إلى احتمال حدوث تلف بالأجهزة أو فقدان البيانات في حالة عدم اتباع الإرشادات.

 **تحذير:** تشير كلمة "تحذير" إلى احتمال حدوث ضرر بالممتلكات أو تعرض الأشخاص للإصابة أو الموت.

المعلومات الواردة في هذه الوثيقة عرضة للتغيير دون إشعار.
© 2011 Dell Inc. جميع الحقوق محفوظة.

يُحظر تمامًا إعادة إصدار هذه المواد بأي شكل من الأشكال دون الحصول على إذن كتابي من شركة Dell Inc.

العلامات التجارية المستخدمة في هذا النص: Dell™، وشعار DELL، و XPS™ هي علامات تجارية خاصة بشركة Dell Inc.، وMicrosoft®، وWindows®، وشعار زر بدء تشغيل Windows® هي إما علامات تجارية، أو علامات تجارية مسجلة خاصة بشركة Microsoft في الولايات المتحدة وأو البلدان الأخرى، وتعد Bluetooth® علامة تجارية مسجلة لشركة Bluetooth SIG, Inc.، ويتم استخدامها بمقتضى ترخيص من شركة Dell.

قد يتم استخدام علامات تجارية وأسماء تجارية أخرى أيضاً في هذا المستند للإشارة إلى الكيانات المالكة لهذه العلامات والأسماء ومنتجاتها، وتخلي شركة Dell Inc. مسؤوليتها عن أية استفادة خاصة بهذه العلامات والأسماء التجارية بخلاف ما يخصها من أسماء وعلامات.

A00 - 2011 مراجعة 04

الموديل التنظيمي: P12F series
الدرج التنظيمي: P12F001

البطارية

دليل الخدمة Dell™ XPS™ L511z

إزالة البطارية

إعادة وضع البطارية

⚠ تحذير: قبل التعامل مع الأجزاء الداخلية للكمبيوتر، يرجى قراءة معلومات السلامة الواردة مع الكمبيوتر. لمزيد من المعلومات حول أفضل ممارسات الأمان، انظر Regulatory Compliance Homepage (الصفحة الرئيسية لسياسة الالتزام بالقوانين) على الموقع التالي www.dell.com/regulatory_compliance.

⚠ تنبيه: ينبغي أن يقتصر إجراء الإصلاحات في الكمبيوتر على فني معتمد للخدمة. لا يغطي الضمان أي تلف ناتج عن أعمال صيانة غير معتمدة من قبل Dell™.

⚠ تنبيه: لتجنب تفريغ الشحنات الإلكترونية، قم بعزل نفسك أرضياً باستخدام شريط معصم خاص بالعزل الأرضي أو لمس سطح معدني غير مطلي من وقت لآخر (مثل موصل موجود داخل الكمبيوتر).

⚠ تنبيه: لتفادي الحاق التلف بالكمبيوتر، لا تستخدم إلا البطارية المصممة خصيصاً لهذا النوع من أجهزة كمبيوتر Dell. لا تستخدم البطاريات المصممة لأجهزة كمبيوتر أخرى غير Dell.

إزالة البطارية

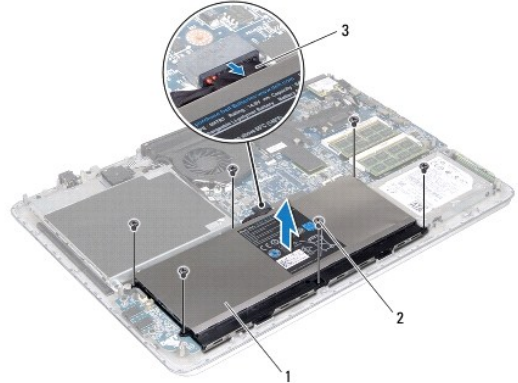
1. اتبع الإرشادات الواردة في [فيل أن تبدأ](#).

2. قم بإزالة غطاء القاعدة (انظر [إزالة غطاء القاعدة](#)).

3. افصل كبل البطارية من موصل لوحة النظام.

4. قم بإزالة المسامير الستة المثبتة للبطارية في مجموعة مسند راحة اليد.

5. ارفع البطارية إلى خارج الكمبيوتر.



1	البطارية	2	المسامير الالمانية (6)
3	كبل البطارية		

إعادة وضع البطارية

⚠ تنبيه: لتفادي الحاق التلف بالكمبيوتر، لا تستخدم إلا البطارية المصممة خصيصاً لهذا النوع من أجهزة كمبيوتر Dell.

1. اتبع الإرشادات الواردة في [فيل أن تبدأ](#).

2. ضع البطارية على مجموعة مسند راحة اليد.

3. أعد وضع المسامير الستة المثبتة للبطارية في مجموعة مسند راحة اليد.

4. صل كبل البطارية بموصل لوحة النظام.

5. أعد تركيب غطاء القاعدة (انظر إعادة وضع غطاء القاعدة).

[رجوع إلى صفحة المحتويات](#)

[رجوع إلى صفحة المحتويات](#)

قبل أن تبدأ

دليل الخدمة **Dell™ XPS™ L511z**

- 1. الأدوات الموصى باستخدامها
- 2. إيقاف تشغيل الكمبيوتر
- 3. قبل العمل داخل الكمبيوتر

يوفر هذا الدليل الإجراءات الخاصة بإزالة المكونات الموجودة داخل الكمبيوتر وتركيبها. ما لم يتم توضيح غير ذلك، يفترض كل إجراء من الإجراءات توفر الشروط التالية:

1. قيامك بالإجراءات الواردة في [إيقاف تشغيل الكمبيوتر](#) و [قبل العمل داخل الكمبيوتر](#).
1. قيامك بقراءة معلومات الأمان الواردة مع الكمبيوتر.
1. إمكانية إعادة تركيب أحد المكونات أو — في حالة شرائه بصورة منفصلة — تركيبه من خلال تنفيذ إجراءات الإزالة بترتيب عكسي.

الأدوات الموصى باستخدامها

قد يتطلب تنفيذ الإجراءات الواردة في هذا المستند توفر الأدوات التالية:

1. مفك صغير بسن مسطح
1. مفك Phillips
1. مخطاط بلاستيكي
1. برنامج تحديث نظام الإدخال والإخراج الأساسي (BIOS) القابل للتنفيذ والمتوفر على موقع الويب support.dell.com

إيقاف تشغيل الكمبيوتر

⚠️ تنبيه: لتفادي فقد البيانات، قم بحفظ وإغلاق جميع الملفات المفتوحة وقم بإنهاء جميع البرامج المفتوحة قبل إيقاف تشغيل الكمبيوتر.

1. قم بإغلاق جميع الملفات المفتوحة وإنهاء جميع البرامج المفتوحة.
2. لإيقاف تشغيل نظام التشغيل، انقر فوق **Start** (أبدأ)، ثم انقر فوق **Shut Down** (إيقاف التشغيل).
3. تأكد من أن الكمبيوتر في وضع إيقاف التشغيل. إذا لم يتم إيقاف تشغيل الكمبيوتر تلقائيًا عند إيقاف تشغيل نظام التشغيل، فاضغط مع الاستمرار على زر التشغيل حتى يتوقف تشغيل الكمبيوتر.

قبل العمل داخل الكمبيوتر

استعن بإرشادات السلامة التالية لمساعدتك على حماية الكمبيوتر من أي تلف محتمل، وللمساعدة كذلك على ضمان سلامتك الشخصية.

⚠️ تحذير: قبل التعامل مع الأجزاء الداخلية للكمبيوتر، يرجى قراءة معلومات السلامة الواردة مع الكمبيوتر. لمزيد من المعلومات حول أفضل ممارسات الأمان، انظر [Regulatory Compliance Homepage](#) (الصفحة الرئيسية لسياسة الالتزام بالقوانين) على الموقع التالي www.dell.com/regulatory_compliance.

⚠️ تنبيه: لتجنب تفريغ الشحنات الإلكترونية، قم بعزل نفسك أرضياً باستخدام شريط معصم خاص بالعزل الأرضي أو لمس سطح معدني غير مطلي من وقت لآخر (مثل موصل موجود داخل الكمبيوتر).

⚠️ تنبيه: تعامل مع المكونات والبطاقات بعناية. لا تلمس المكونات أو نقاط التلامس الموجودة في إحدى البطاقات. أمسك البطاقة من حوافها أو من مقبض التركيب المعدني الموجود بها. وبالنسبة لمكون مثل المعالج، قم بامساكه من حوافه وليس من أسنانه.

⚠️ تنبيه: ينبغي أن يقتصر إجراء الإصلاحات في الكمبيوتر على فني معتمد للخدمة. لا يغطي الضمان أي تلف ناتج عن أعمال صيانة غير معتمدة من قبل Dell™.

⚠️ تنبيه: عندما تقوم بفصل أحد الكيبلات، قم بسحبه من الموصل أو عروة السحب، وليس من الكبل نفسه. يوجد في بعض الكيبلات موصلات مزودة بعروات قفل، فإذا كنت تقوم بفصل هذا النوع من الكيبلات، فاضغط على عروات القفل قبل فصل الكبل. أثناء سحب الموصلات لفصلها، حافظ على محاداتها بشكل مستو لتجنب نفي أي من سنون الموصلات. تأكد أيضاً من صحة اتجاه ومحاذاة كلا الموصلين قبل توصيل أي كبل.

⚠️ تنبيه: لتجنب إتلاف الكمبيوتر، قم بإجراء الخطوات التالية قبل العمل داخل الكمبيوتر.

1. تأكد من استواء سطح العمل ونظافته لتجنب تعريض جهاز الكمبيوتر للخدش.

2. قم بإيقاف تشغيل الكمبيوتر (انظر [إيقاف تشغيل الكمبيوتر](#)) وجميع الأجهزة المتصلة به.

⚠️ تنبيه: لفصل كبل شبكة، قم أولاً بفصل الكبل عن الكمبيوتر، ثم افصله من الجهاز المتصل بالشبكة.

3. قم بفصل جميع كبلات الهاتف أو شبكة الاتصال من الكمبيوتر.

4. اضغط على أي بطاقات مثبتة وأخرجها من قارئ بطاقات الوسائط.

5. قم بفصل الكمبيوتر وجميع الأجهزة المتصلة به من مأخذ التيار الكهربائي.

6. افصل جميع الأجهزة المتصلة من الكمبيوتر.

△ **تنبيه:** للمساعدة على منع إتلاف لوحة النظام، قم بفتح البطارية الرئيسية (انظر [إزالة البطارية](#)) قبل التعامل مع الأجزاء الداخلية للكمبيوتر.

7. قم بإزالة البطارية (انظر [إزالة البطارية](#)).

8. اقلب الكمبيوتر ليعود إلى وضعه الطبيعي ثم افتح الشاشة واضغط على زر الطاقة لعزل لوحة النظام أرضياً.

△ **تنبيه:** قبل لمس أي شيء بداخل الكمبيوتر، قم بتأريض نفسك عن طريق لمس سطح معدني غير مطلي، مثل السطح المعدني الموجود في الجزء الخلفي من الكمبيوتر. أثناء العمل، قم بلمس سطح معدني غير مطلي من وقت لآخر لتبديد الكهرباء الاستاتيكية، والتي قد تضر بالمكونات الداخلية للكمبيوتر.

[رجوع إلى صفحة المحتويات](#)


تحديث نظام الإدخال والإخراج الأساسي (BIOS) دليل الخدمة Dell™ XPS™ L511z

قد يتطلب BIOS تحديثًا في حالة توفر أي تحديث أو استبدال لوحة النظام لتحديث BIOS:

1. ابدأ تشغيل الكمبيوتر.

2. انتقل إلى العنوان support.dell.com/support/downloads.

3. حدد موقع ملف تحديث BIOS للكمبيوتر:

 ملاحظة: يوجد رقم الصيانة الخاص بالكمبيوتر الموجود بحوزتك على ملصق في الجزء السفلي من الكمبيوتر.

إذا كان لديك رمز الخدمة الخاص بالكمبيوتر:

a. انقر فوق **Enter a Tag** (إدخال رمز).

b. أدخل رمز الخدمة الخاص بالكمبيوتر لديك في الحقل: **Enter a service tag** (إدخال رمز خدمة)، وانقر فوق **Go** (ذهاب)، وتبع إلى [خطوة 4](#).


إذا لم يكن لديك رمز الخدمة الخاص بالكمبيوتر:

a. انقر فوق **Select Model** (تحديد الموديل).

b. حدد نوع المنتج في لائحة **Select Your Product Family** (تحديد عائلة المنتج).

c. حدد العلامة التجارية للمنتج في لائحة **Select Your Product Line** (تحديد خط المنتج).

d. حدد رقم موديل المنتج في لائحة **Select Your Product Model** (تحديد موديل المنتج).

 ملاحظة: إذا قمت بتحديد موديل مختلف وأردت البدء من جديد، فانقر فوق **Start Over** (البدء مجددًا) في الجانب العلوي الأيمن من القائمة.

e. انقر فوق **Confirm** (تأكيد).

4. تظهر لائحة بالنتائج على الشاشة. انقر فوق **BIOS**.

5. انقر فوق **Download Now** (تنزيل الآن) لتنزيل أحدث ملف لـ BIOS. يظهر الإطار **File Download** (تنزيل الملف).

6. انقر فوق **Save** (حفظ) لحفظ الملف على سطح المكتب لديك. يتم تنزيل الملف على سطح المكتب لديك.

7. انقر فوق **Close** (إغلاق) إذا ظهر إطار **Download Complete** (اكتمل التنزيل). يظهر رمز الملف على سطح المكتب لديك ويحمل نفس عنوان ملف تحديث BIOS الذي تم تنزيله.

8. انقر نقرًا مزدوجًا فوق رمز الملف الموجود على سطح المكتب واتبع الإرشادات التي تظهر على الشاشة.

وحدة الكاميرا

دليل الخدمة Dell™ XPS™ L512z

● إزالة وحدة الكاميرا

● إعادة تركيب وحدة الكاميرا

⚠ تحذير: قبل التعامل مع الأجزاء الداخلية للكمبيوتر، يرجى قراءة معلومات السلامة الواردة مع الكمبيوتر. لمزيد من المعلومات حول أفضل ممارسات الأمان، انظر Regulatory Compliance Homepage (الصفحة الرئيسية لسياسة الالتزام بالقوانين) على الموقع التالي www.dell.com/regulatory_compliance.

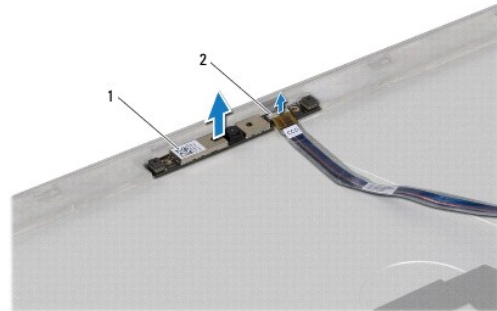
△ تنبيه: ينبغي أن يقتصر إجراء الإصلاحات في الكمبيوتر على فني معتمد للخدمة. لا يغطي الضمان أي تلف ناتج عن أعمال صيانة غير معتمدة من قبل Dell™.

△ تنبيه: لتجنب تفريغ الشحنات الإلكترونية، قم بعزل نفسك أرضياً باستخدام شريط معصم خاص بالعزل الأرضي أو لمس سطح معدني غير مطلي من وقت لآخر (مثل موصل موجود داخل الكمبيوتر).

△ تنبيه: للمساعدة على منع التلاف لوحة النظام، قم بلك البطارية الرئيسية (انظر [إزالة البطارية](#)) قبل التعامل مع الأجزاء الداخلية للكمبيوتر.

إزالة وحدة الكاميرا

1. اتبع الإرشادات الواردة في [فيل أن تبدأ](#).
2. قم بإزالة غطاء القاعدة (انظر [إزالة غطاء القاعدة](#)).
3. قم بإزالة البطارية (انظر [إزالة البطارية](#)).
4. اتبع الإرشادات من [خطوة 5](#) إلى [خطوة 16](#) في [إزالة لوحة النظام](#).
5. قم بإزالة مجموعة الشاشة (انظر [إزالة مجموعة الشاشة](#)).
6. قم بإزالة إطار الشاشة (انظر [إزالة الحافة الأمامية للشاشة](#)).
7. قم بإزالة لوحة الشاشة (انظر [إزالة لوحة الشاشة](#)).
8. افصل كبل الكاميرا عن الموصل الموجود في وحدة الكاميرا.
9. ارفع وحدة الكاميرا خارج الغطاء الخلفي للشاشة.



1	وحدة الكاميرا	2	موصل كبل الكاميرا
---	---------------	---	-------------------

إعادة تركيب وحدة الكاميرا

1. اتبع الإرشادات الواردة في [فيل أن تبدأ](#).
2. قم بتوصيل كبل الكاميرا بالموصل الموجود في وحدة الكاميرا.
3. استخدم أداة المحلاة لوضع وحدة الكاميرا على الغطاء الخلفي للشاشة.

4. أعد تركيب لوحة الشاشة (انظر [إعادة تركيب لوحة الشاشة](#)).

5. أعد تركيب إطار الشاشة (انظر [إعادة تركيب إطار الشاشة](#)).

6. اتبع الإرشادات من [خطوة 2](#) إلى [خطوة 12](#) في [إعادة تركيب لوحة النظام](#).

7. أعد تركيب مجموعة الشاشة (انظر [إعادة وضع مجموعة الشاشة](#)).

8. أعد وضع البطارية (انظر [إعادة وضع البطارية](#)).

9. أعد تركيب غطاء القاعدة (انظر [إعادة وضع غطاء القاعدة](#)).

⚠ تنبيه: قبل تشغيل الكمبيوتر، أعد تركيب كل المسامير وتأكد من عدم وجود مسامير مفكوكة داخل الكمبيوتر. قد يؤدي عدم القيام بذلك إلى إتلاف الكمبيوتر.

[رجوع إلى صفحة المحتويات](#)

البطارية الخلوية المصغرة

Dell™ XPS™ L511z الخدمة

إزالة البطارية الخلوية المصغرة

إعادة وضع البطارية الخلوية المصغرة

⚠ تحذير: قبل التعامل مع الأجزاء الداخلية للكمبيوتر، يرجى قراءة معلومات السلامة الواردة مع الكمبيوتر. لمزيد من المعلومات حول أفضل ممارسات الأمان، انظر Regulatory Compliance Homepage (الصفحة الرئيسية لمسئمة الالتزام بالقوانين) على الموقع التالي www.dell.com/regulatory_compliance.

⚠ تنبيه: ينبغي أن يقتصر إجراء الإصلاحات في الكمبيوتر على فني معتمد للخدمة. لا يغطي الضمان أي تلف ناتج عن أعمال صيانة غير معتمدة من قبل Dell™.

⚠ تنبيه: لتجنب تفريغ الشحنات الإلكترونية، قم بعزل نفسك أرضياً باستخدام شريط معصم خاص بالعزل الأرضي أو لمس سطح معدني غير مطلي من وقت لآخر (مثل موصل موجود داخل الكمبيوتر).

⚠ تنبيه: للمساعدة على منع التلف لوحدة النظام، قم بترك البطارية الرئيسية (انظر [إزالة البطارية](#)) قبل التعامل مع الأجزاء الداخلية للكمبيوتر.

إزالة البطارية الخلوية المصغرة

1. اتبع الإرشادات الواردة في [قبل أن تبدأ](#).
2. قم بإزالة غطاء القاعدة (انظر [إزالة غطاء القاعدة](#)).
3. قم بإزالة البطارية (انظر [إزالة البطارية](#)).
4. افصل كابل البطارية الخلوية المصغرة من موصل لوحة النظام.
5. لاحظ توجيه كل البطارية الخلوية المصغرة، وقم بإزالة الكبل من أنلة التوجيه.
6. أرح البطارية للخلوية المصغرة خارج الكمبيوتر.



1	موصل كابل البطارية الخلوية المصغرة	2	البطارية الخلوية المصغرة
---	------------------------------------	---	--------------------------

إعادة وضع البطارية الخلوية المصغرة

1. اتبع الإرشادات الواردة في [قبل أن تبدأ](#).
2. أرح البطارية الخلوية المصغرة على مجموعة مسند راحة اليد، وقم بتوجيه كل البطارية الخلوية المصغرة كما هو موضح مسبقاً.

3. تم بتوصيل كابل البطارية الخلية المصغرة بموصل لوحة النظام.

4. أعد وضع البطارية (انظر [إعادة وضع البطارية](#)).

5. أعد تركيب غطاء القاعدة (انظر [إعادة وضع غطاء القاعدة](#)).

⚠ تنبيه: قبل تشغيل الكمبيوتر، أعد تركيب كل المسامير وتأكد من عدم وجود مسامير مفكوكة داخل الكمبيوتر. قد يؤدي عدم القيام بذلك إلى إتلاف الكمبيوتر.

[رجوع إلى صفحة المحتويات](#)

لوحة الصوت

دليل الخدمة لـ Dell™ XPS™ L511z

[إزالة لوحة الصوت](#)

[إعادة تركيب لوحة الصوت](#)

تحذير: قبل التعامل مع الأجزاء الداخلية للكمبيوتر، يرجى قراءة معلومات السلامة الواردة مع الكمبيوتر. لمزيد من المعلومات حول أفضل ممارسات الأمان، انظر [Regulatory Compliance Homepage](#) (الصفحة الرئيسية لمسئمة الالتزام بالقوانين) على الموقع التالي www.dell.com/regulatory_compliance.

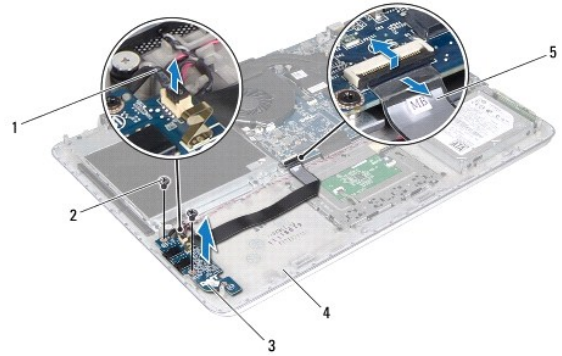
تنبيه: ينبغي أن يقتصر إجراء الإصلاحات في الكمبيوتر على فني معتمد للخدمة. لا يغطي الضمان أي تلف ناتج عن أعمال صيانة غير معتمدة من قبل Dell™.

تنبيه: لتجنب تفريغ الشحنات الإلكترونية، قم بعزل نفسك أرضياً باستخدام شريط معصم خاص بالعزل الأرضي أو لمس سطح معدني غير مطلي من وقت لآخر (مثل موصل موجود داخل الكمبيوتر).

تنبيه: للمساعدة على منع التلوث لوحة النظام، قم بلك البطارية الرئيسية (انظر [إزالة البطارية](#)) قبل التعامل مع الأجزاء الداخلية للكمبيوتر.

إزالة لوحة الصوت

1. اتبع الإرشادات الواردة في [فيل أن تبدأ](#).
2. قم بإزالة غطاء القاعدة (انظر [إزالة غطاء القاعدة](#)).
3. قم بإزالة البطارية (انظر [إزالة البطارية](#)).
4. ارفع مانسك الموصل وافصل كبل لوحة الصوت من الموصل الموجود في لوحة النظام.
5. افصل كبل مكبر الصوت عن الموصل الموجود على لوحة الصوت.
6. قم بإزالة المسامير المثبتين للوحة الصوت في مجموعة مسند راحة اليد.
7. ارفع لوحة الصوت خارج الكمبيوتر.



1	كبل مكبر الصوت	2	المسامير (2)
3	لوحة الصوت	4	مجموعة مسند راحة اليد
5	كبل لوحة الصوت		

إعادة تركيب لوحة الصوت

1. اتبع الإرشادات الواردة في [فيل أن تبدأ](#).
2. قم بمحاذاة فتحات المسامير اللولبية الموجودة في لوح الصوت مع فتحات المسامير اللولبية الموجودة في مجموعة مسند راحة اليد.

3. أعد تركيب المسامير المثبتين للوحة الصوت في مجموعة مسند راحة اليد.
 4. قم بإزالة كل لوحة الصوت إلى داخل الموصل الموجود في لوحة النظام واضغط على ماسك الموصل لأسفل لتثبيت الكبل.
 5. قم بتوصيل كبل مكبر الصوت بالموصل الموجود على لوحة الصوت.
 6. أعد وضع البطارية (انظر [إعادة وضع البطارية](#)).
 7. أعد تركيب غطاء القاعدة (انظر [إعادة وضع غطاء القاعدة](#)).
- ⚠ **تنبيه:** قبل تشغيل الكمبيوتر، أعد تركيب كل المسامير وتأكد من عدم وجود مسامير مفكوكة داخل الكمبيوتر. قد يؤدي عدم القيام بذلك إلى إتلاف الكمبيوتر.

[رجوع إلى صفحة المحتويات](#)

موصل مهايئ التيار المتردد

Dell™ XPS™ L511z الخدمة

[إزالة موصل مهايئ التيار المتردد](#)

[إعادة تركيب موصل مهايئ التيار المتردد](#)

تحذير: قبل التعامل مع الأجزاء الداخلية للكمبيوتر، يرجى قراءة معلومات السلامة الواردة مع الكمبيوتر. لمزيد من المعلومات حول أفضل ممارسات الأمان، انظر [Regulatory Compliance Homepage](#) (الصفحة الرئيسية لمسياسة الالتزام بالقوانين) على الموقع التالي www.dell.com/regulatory_compliance.

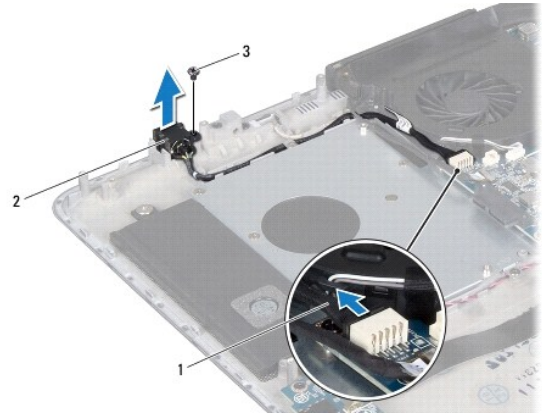
تنبيه: ينبغي أن يقتصر إجراء الإصلاحات في الكمبيوتر على فني معتمد للخدمة. لا يغطي الضمان أي تلف ناتج عن أعمال صيانة غير معتمدة من قبل Dell™.

تنبيه: لتجنب تفريغ الشحنات الإلكترونية، قم بعزل نفسك أرضياً باستخدام شريط معصم خاص بالعزل الأرضي أو لمس سطح معدني غير مطلي من وقت لآخر (مثل موصل موجود داخل الكمبيوتر).

تنبيه: للمساعدة على منع التلاف لوحة النظام، قم بلك البطارية الرئيسية (انظر [إزالة البطارية](#)) قبل التعامل مع الأجزاء الداخلية للكمبيوتر.

إزالة موصل مهايئ التيار المتردد

1. اتبع الإرشادات الواردة في [قبل أن تبدأ](#).
2. قم بإزالة غطاء القاعدة (انظر [إزالة غطاء القاعدة](#)).
3. قم بإزالة البطارية (انظر [إزالة البطارية](#)).
4. قم بإزالة البطارية الخلية المصغرة (انظر [إزالة البطارية الخلية المصغرة](#)).
5. قم بإزالة محرك الأقراص الضوئية (انظر [إزالة محرك الأقراص الضوئية](#)).
6. لاحظ توجيه كبل موصل مهايئ التيار المتردد، و قم بإزالة الكبل من أكلة التوجيه.
7. افصل كبل موصل مهايئ التيار المتردد من موصل لوحة النظام.
8. قم بإزالة المسمار اللولبي المثبت لموصل مهايئ التيار المتردد في مجموعة مسند راحة اليد.
9. ارفع موصل مهايئ التيار المتردد بعيداً عن مجموعة مسند راحة اليد.



1	كبل موصل مهايئ التيار المتردد	2	موصل مهايئ التيار المتردد
3	المسمار		

إعادة تركيب موصل مهايئ التيار المتردد

1. اتبع الإرشادات الواردة في [قبل أن تبدأ](#).

2. تم بحذارة فتحة المسامير اللولبي الموجود في موصل كبل مهائى التيار المتردد مع فتحة المسامير اللولبي الموجود في مجموعة مسند راحة اليد.

3. أعد تركيب المسامير اللولبي المثبت لموصل مهائى التيار المتردد في مجموعة مسند راحة اليد.

4. بتوجيه كبل موصل مهائى التيار المتردد من خلال أدلة التوجيه.

5. صل كبل موصل مهائى التيار المتردد بموصل لوحة النظام.

6. أعد وضع محرك الأقراص الضوئية (انظر [إعادة تركيب محرك الأقراص الضوئية](#)).

7. أعد تركيب البطارية الخلووية المصغرة (انظر [إعادة وضع البطارية الخلووية المصغرة](#)).

8. أعد وضع البطارية (انظر [إعادة وضع البطارية](#)).

9. أعد تركيب غطاء القاعدة (انظر [إعادة وضع غطاء القاعدة](#)).

⚠ تنبيه: قبل تشغيل الكمبيوتر، أعد تركيب كل المسامير وتأكد من عدم وجود مسامير مفكوكة داخل الكمبيوتر. قد يؤدي عدم القيام بذلك إلى إتلاف الكمبيوتر.

[رجوع إلى صفحة المحتويات](#)

الشاشة

دليل الخدمة Dell™ XPS™ L511z

- مجموعة الشاشة
- إطار الشاشة
- لوحة الشاشة
- مفصلات الشاشة

⚠ تحذير: قبل التعامل مع الأجزاء الداخلية للكمبيوتر، يرجى قراءة معلومات السلامة الواردة مع الكمبيوتر. لمزيد من المعلومات حول أفضل ممارسات الأمان، انظر Regulatory Compliance Homepage (الصفحة الرئيسية لسياسة الالتزام بالقوانين) على الموقع التالي www.dell.com/regulatory_compliance.

⚠ تنبيه: ينبغي أن يقتصر إجراء الإصلاحات في الكمبيوتر على فني معتمد للخدمة. لا يغطي الضمان أي تلف ناتج عن أعمال صيانة غير معتمدة من قبل Dell™.

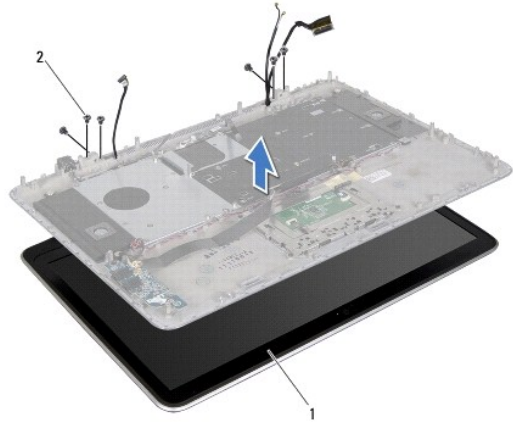
⚠ تنبيه: لتجنب تفريغ الشحنات الإلكترونية، قم بعزل نفسك أرضياً باستخدام شريط معصم خاص بالعزل الأرضي أو لمس سطح معدني غير مطلي من وقت لآخر (مثل موصل موجود داخل الكمبيوتر).

⚠ تنبيه: للمساعدة على منع إتلاف لوحة النظام، قم بترك البطارية الرئيسية (انظر [إزالة البطارية](#)) قبل التعامل مع الأجزاء الداخلية للكمبيوتر.

مجموعة الشاشة

إزالة مجموعة الشاشة

1. اتبع الإرشادات الواردة في [قبل أن تبدأ](#).
2. قم بإزالة غطاء القاعدة (انظر [إزالة غطاء القاعدة](#)).
3. قم بإزالة البطارية (انظر [إزالة البطارية](#)).
4. اتبع الإرشادات من [خطوة 5](#) إلى [خطوة 16](#) في [إزالة لوحة النظام](#).
5. قم بإزالة المسامير اللولبية الستة المثبتة لمجموعة الشاشة في مجموعة مسند راحة اليد.
6. لاحظ توجيه كابل الشاشة وكابل الكاميرا وكبلات هوائي بطاقة Mini-Card وقم بإزالة الكبلات من مسارات التوجيه.
7. ارفع مجموعة مسند راحة اليد بعيداً عن مجموعة الشاشة.



1	مجموعة الشاشة	2	المسامير اللولبية (6)
---	---------------	---	-----------------------

إعادة وضع مجموعة الشاشة

1. اتبع الإرشادات الواردة في [قبل أن تبدأ](#).
2. ضع مجموعة مسند راحة اليد في مجموعة الشاشة، وقم بتوجيه كل الشاشة، وكل الكاميرا، وكبلات هوائي بطاقة Mini-Card من خلال آلة التوجيه.
3. أعد وضع المسامير اللولبية المثبتة لمجموعة الشاشة في مجموعة مسند راحة اليد.
4. اتبع الإرشادات من [خطوة 2 إلى خطوة 12](#) في [إعادة تركيب لوحة النظام](#).
5. أعد وضع البطارية (انظر [إعادة وضع البطارية](#)).
6. أعد تركيب غطاء القاعدة ([إعادة وضع غطاء القاعدة](#)).

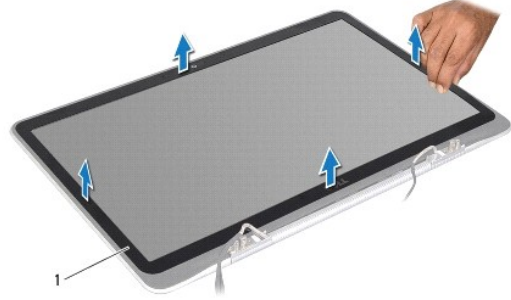
⚠ تنبيه: قبل تشغيل الكمبيوتر، أعد تركيب كل المسامير وتأكد من عدم وجود مسامير مفكوكة داخل الكمبيوتر. قد يؤدي عدم القيام بذلك إلى إتلاف الكمبيوتر.

إطار الشاشة

إزالة الحافة الأمامية للشاشة

⚠ تنبيه: يتسم إطار الشاشة بأنه ضعيف للغاية. لذا، توخى بالغ الحذر عند إزالته حتى لا تتسبب في تلفه.

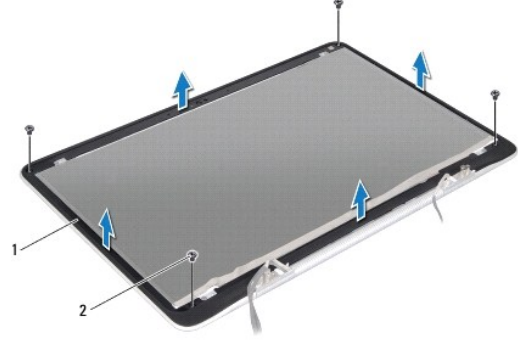
1. اتبع الإرشادات الواردة في [قبل أن تبدأ](#).
 2. قم بإزالة مجموعة الشاشة ([انظر إزالة مجموعة الشاشة](#)).
- ✍ ملاحظة: لا يمكن إعادة استخدام الحافة الأمامية للشاشة المحيطة في حالة إعادة وضع لوحة الشاشة أو الحافة الأمامية للشاشة، استخدم الحافة الأمامية للشاشة المحيطة المرفقة بمجموعة الأدوات.
3. باستخدام أطراف أصابعك، قم بإزالة الحافة الأمامية للشاشة المحيطة بالحافة الأمامية للشاشة.



1 الحافة الأمامية المحيطة بالشاشة

4. قم بإزالة المسامير اللولبية الأربعة المثبتة للحافة الأمامية للشاشة من الغطاء الخلفي للشاشة.

5. ارفع إطار الشاشة عن مجموعة الشاشة.



1	إطار الشاشة	2	المسامير (4)
---	-------------	---	--------------

إعادة تركيب إطار الشاشة

1. اتبع الإرشادات الواردة في [فصل أن تبدأ](#).
2. قم بمحاذاة الحافة الأمامية للشاشة مع الغطاء الخلفي للشاشة، وأعد تركيب المسامير اللولبية الأربعة المثبتة للحافة الأمامية للشاشة بالغطاء الخلفي للشاشة.
3. قم بتسيير الحافة الأمامية المحيطة بالشاشة بطول الحافة الأمامية للشاشة.
4. أعد تركيب مجموعة الشاشة (انظر [إعادة وضع مجموعة الشاشة](#)).

⚠ تنبيه: قبل تشغيل الكمبيوتر، أعد تركيب كل المسامير وتأكد من عدم وجود مسامير مفكوكة داخل الكمبيوتر. قد يؤدي عدم القيام بذلك إلى إتلاف الكمبيوتر.

لوحة الشاشة

إزالة لوحة الشاشة

1. اتبع الإرشادات الواردة في [فصل أن تبدأ](#).
2. قم بإزالة مجموعة الشاشة (انظر [إزالة مجموعة الشاشة](#)).
3. قم بإزالة إطار الشاشة (انظر [إزالة الحافة الأمامية للشاشة](#)).
4. قم بإزالة المسامير اللولبية الأربعة المثبتة للوحة الشاشة بالغطاء الخلفي للشاشة.
5. بدون السحب بقوة على لوحة الشاشة، ارفع لوحة الشاشة برفق وانقلها رأسًا على عقب.



1	لوحة الشاشة	2	المسامير (4)
---	-------------	---	--------------

6. قم برفق بإزالة شريط الشاشة برفق من الجزء الخلفي من لوحة الشاشة.

7. اسحب الشريط لفصل كبل الشاشة من الموصل الموجود في لوحة الشاشة.



1	شريط	2	كبل الشاشة
---	------	---	------------

8. ارفع لوحة الشاشة بعيداً عن الغطاء الخلفي للشاشة.

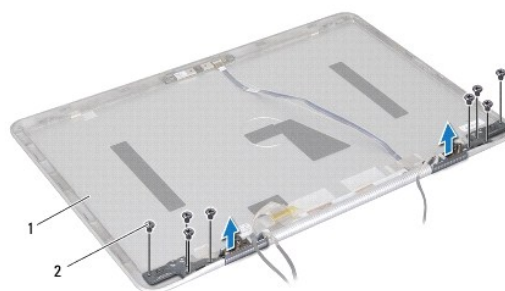
إعادة تركيب لوحة الشاشة

1. اتبع الإرشادات الواردة في [فصل أن تبدأ](#).
2. قم بتوصيل كبل الشاشة بالموصل الموجود في لوحة الشاشة.
3. قم بتسيير كبل الشاشة بطول حافة لوحة الشاشة.
4. ضع لوحة الشاشة فوق الغطاء الخلفي للشاشة.
5. أعد تركيب المسامير اللولبية الأربعة المثبتة للوحة الشاشة في الغطاء الخلفي للشاشة.
6. أعد تركيب إطار الشاشة (انظر [إعادة تركيب إطار الشاشة](#)).
7. أعد تركيب مجموعة الشاشة (انظر [إعادة وضع مجموعة الشاشة](#)).

مفصلات الشاشة

إزالة مفصلات الشاشة

1. اتبع الإرشادات الواردة في [قبل أن تبدأ](#).
2. قم بإزالة مجموعة الشاشة (انظر [إزالة مجموعة الشاشة](#)).
3. قم بإزالة إطار الشاشة (انظر [إزالة الحافة الأمامية للشاشة](#)).
4. قم بإزالة لوحة الشاشة (انظر [إزالة لوحة الشاشة](#)).
5. قم بإزالة المسامير الثمانية (أربعة على كل جانب) المثبتة لمفصلات الشاشة في الغطاء الخلفي للشاشة.
6. قم بإزالة مفصلات الشاشة من الغطاء الخلفي للشاشة.



1	الغطاء الخلفي للشاشة	2	المسامير (8)
---	----------------------	---	--------------

إعادة تركيب مفصلات الشاشة

1. اتبع الإرشادات الواردة في [قبل أن تبدأ](#).
2. ضع مفصلات الشاشة في مكانها.
3. أعد تركيب المسامير الثمانية (أربعة على كل جانب) المثبتة لمفصلات الشاشة في الغطاء الخلفي للشاشة.
4. أعد تركيب لوحة الشاشة (انظر [إعادة تركيب لوحة الشاشة](#)).
5. أعد تركيب إطار الشاشة (انظر [إعادة تركيب إطار الشاشة](#)).
6. أعد تركيب مجموعة الشاشة (انظر [إعادة تركيب مجموعة الشاشة](#)).

⚠ تنبيه: قبل تشغيل الكمبيوتر، أعد تركيب كل المسامير وتأكد من عدم وجود مسامير مفكوكة داخل الكمبيوتر. قد يؤدي عدم القيام بذلك إلى إتلاف الكمبيوتر.

المروحة

دليل الخدمة Dell™ XPS™ L511z

إزالة المروحة

إعادة تركيب المروحة

تحذير: قبل التعامل مع الأجزاء الداخلية للكمبيوتر، يرجى قراءة معلومات السلامة الواردة مع الكمبيوتر. لمزيد من المعلومات حول أفضل ممارسات الأمان، انظر [Regulatory Compliance Homepage](#) (الصفحة الرئيسية لمسئمة الالتزام بالقوانين) على الموقع التالي www.dell.com/regulatory_compliance.

تحذير: إذا قمت بإزالة المروحة من الكمبيوتر والمشتت الحراري ساخن، لا تلمس الميبت المعني الخاص بالمشتت الحراري.

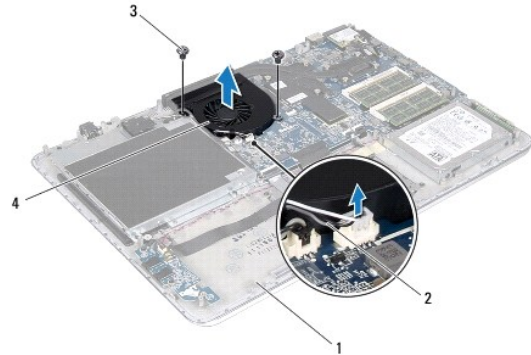
تنبيه: ينبغي أن يقتصر إجراء الإصلاحات في الكمبيوتر على فني معتمد للخدمة. لا يغطي الضمان أي تلف ناتج عن أعمال صيانة غير معتمدة من قبل Dell™.

تنبيه: لتجنب تفريغ الشحنات الإلكترونية، قم بعزل نفسك أرضياً باستخدام شريط معصم خاص بالعزل الأرضي أو لمس سطح معدني غير مطلي من وقت لآخر (مثل موصل موجود داخل الكمبيوتر).

تنبيه: للمساعدة على منع إتلاف لوحة النظام، قم بلك البطارية الرئيسية (انظر [إزالة البطارية](#)) قبل التعامل مع الأجزاء الداخلية للكمبيوتر.

إزالة المروحة

1. اتبع الإرشادات الواردة في [قبل أن تبدأ](#).
2. قم بإزالة غطاء القاعدة (انظر [إزالة غطاء القاعدة](#)).
3. قم بإزالة البطارية (انظر [إزالة البطارية](#)).
4. افصل كبل المروحة من موصل لوحة النظام.
5. قم بإزالة المسامير المثبتين للمروحة في مجموعة مسند راحة اليد.
6. ارفع المروحة بعيداً عن مجموعة مسند راحة اليد.



1	مجموعة مسند راحة اليد	2	كبل المروحة
3	المسامير (2)	4	المروحة

إعادة تركيب المروحة

1. اتبع الإرشادات الواردة في [قبل أن تبدأ](#).
2. قم بمحاذاة فتحات المسامير اللولبية الموجودة في المروحة مع فتحات المسامير اللولبية الموجودة في مجموعة مسند راحة اليد.
3. أعد تركيب المسامير المثبتين للمروحة في مجموعة مسند راحة اليد.
4. صل كبل المروحة بموصل لوحة النظام.

5. أعد وضع البطارية (انظر [إعادة وضع البطارية](#)).

6. أعد تركيب غطاء القاعدة (انظر [إعادة وضع غطاء القاعدة](#)).

⚠ **تنبيه:** قبل تشغيل الكمبيوتر، أعد تركيب كل المسامير وتأكد من عدم وجود مسامير مفكوكة داخل الكمبيوتر. قد يؤدي عدم القيام بذلك إلى إتلاف الكمبيوتر.

[رجوع إلى صفحة المحتويات](#)

محرك الأقراص الثابتة

Dell™ XPS™ L511z دليل الخدمة

إزالة محرك الأقراص الثابتة

إعادة تركيب محرك الأقراص الثابتة

تحذير: قبل التعامل مع الأجزاء الداخلية للكمبيوتر، يرجى قراءة معلومات السلامة الواردة مع الكمبيوتر. لمزيد من المعلومات حول أفضل ممارسات الأمان، انظر [Regulatory Compliance Homepage](#) (الصفحة الرئيسية لمسئمة الالتزام بالقوانين) على الموقع التالي www.dell.com/regulatory_compliance.

تحذير: إذا قمت بإزالة محرك الأقراص الثابتة من الكمبيوتر ومحرك الأقراص ساخن، فلا تلمس الميبت المعني لمحرك الأقراص الثابتة.

تنبيه: ينبغي أن يقتصر إجراء الإصلاحات في الكمبيوتر على فني معتمد للخدمة. لا يغطي الضمان أي تلف ناتج عن أعمال صيانة غير معتمدة من قبل Dell™.

تنبيه: لتجنب تفريغ الشحنات الإلكترونية، قم بعزل نفسك أرضياً باستخدام شريط معصم خاص بالعزل الأرضي أو لمس سطح معدني غير مطلي من وقت لآخر (مثل موصل موجود داخل الكمبيوتر).

تنبيه: للمساعدة على منع اتلاف لوحة النظام، قم بلك البطارية الرئيسية (انظر [إزالة البطارية](#)) قبل التعامل مع الأجزاء الداخلية للكمبيوتر.

تنبيه: لتفادي فقد البيانات، أوقف تشغيل الكمبيوتر (انظر [إيقاف تشغيل الكمبيوتر](#)) قبل إزالة محرك الأقراص الثابتة. لا تقم بإزالة محرك الأقراص الثابتة أثناء تشغيل الكمبيوتر، أو وهو في حالة "السكون".

تنبيه: تتسم محركات الأقراص الثابتة بأنها قابلة للكسر بدرجة كبيرة. لذا، توخى بالغ الحذر عند التعامل مع محرك الأقراص الثابتة.

ملاحظة: لا تتضمن Dell توافق محركات الأقراص الثابتة ولا توفر لها الدعم إذا تم شراؤها من مصادر أخرى بخلاف Dell.

ملاحظة: إذا كنت تقوم بتركيب محرك أقراص ثابتة من مصدر آخر بخلاف Dell، فسوف تحتاج إلى تثبيت نظام التشغيل وبرامج التشغيل والأدوات المساعدة على القرص الثابت الجديد.

إزالة محرك الأقراص الثابتة

1. اتبع الإرشادات الواردة في [قبل أن تبدأ](#).

2. قم بإزالة غطاء القاعدة (انظر [إزالة غطاء القاعدة](#)).

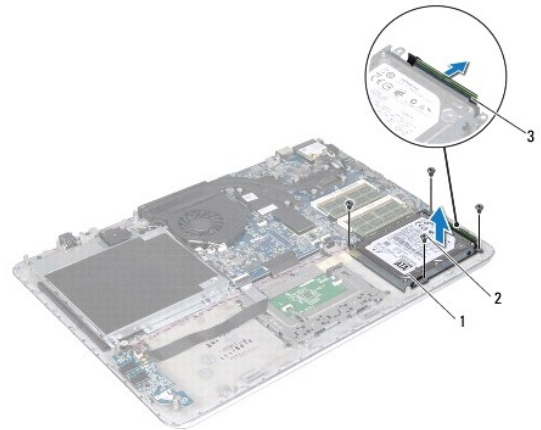
3. قم بإزالة البطارية (انظر [إزالة البطارية](#)).

4. قم بإزالة المسامير اللولبية الأربعة المثبتة لمجموعة محرك الأقراص الثابتة في مجموعة مسند راحة اليد.

5. الفصل موصل كبل محرك الأقراص الثابتة من محرك الأقراص الثابتة.

6. ارفع مجموعة محرك الأقراص الثابتة إلى خارج مجموعة مسند راحة اليد.

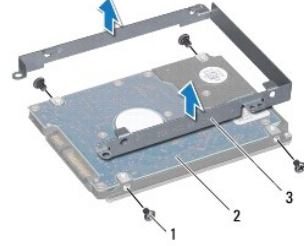
تنبيه: في حالة عدم وجود محرك الأقراص الثابتة في الكمبيوتر، قم بخزنيه في غلاف واقٍ مضاد للكهرباء الاستاتيكية (انظر "الحماية من تفريغ شحنات الكهرباء الاستاتيكية" في إرشادات السلامة الواردة مع الكمبيوتر لديك).



1	مجموعة محرك الأقراص الثابتة	2	المسامير اللولبية (4)
3	موصل كابل محرك الأقراص الثابتة		

7. قم بتركيب المسامير اللولبية الأربعة التي تثبت دعامة محرك الأقراص الثابتة بهذا المحرك.

8. ارفع دعامة محرك الأقراص الثابتة إلى خارج محرك الأقراص الثابتة.



1	المسامير اللولبية (4)	2	محرك الأقراص الثابتة
3	حامل محرك الأقراص الثابتة		

إعادة تركيب محرك الأقراص الثابتة

1. اتبع الإرشادات الواردة في [فصل أن تبدأ](#).
2. أخرج محرك الأقراص الثابتة الجديد من عبوته.
قم بحفظ الغلاف الأصلي لتخزين أو شحن محرك الأقراص الثابتة.
3. قم بتركيب دعامة محرك الأقراص الثابتة في محرك الأقراص الثابتة.
4. أعد تركيب المسامير اللولبية الأربعة المثبتة لدعامة محرك الأقراص الثابتة في محرك الأقراص الثابتة.
5. صل كبل محرك الأقراص الثابتة بمحرك الأقراص الثابتة.
6. ضع مجموعة محرك الأقراص الثابتة على مجموعة مسند راحة اليد.
7. أعد تركيب المسامير اللولبية الأربعة المثبتة لمجموعة محرك الأقراص الثابتة في مجموعة مسند راحة اليد.
8. أعد وضع البطارية (انظر [إعادة وضع البطارية](#)).
9. أعد تركيب غطاء القاعدة (انظر [إعادة وضع غطاء القاعدة](#)).

⚠ تنبيه: قبل تشغيل الكمبيوتر، أعد تركيب كل المسامير وتأكد من عدم وجود مسامير مفكوكة داخل الكمبيوتر. قد يؤدي عدم القيام بذلك إلى إتلاف الكمبيوتر.

[رجوع إلى صفحة المحتويات](#)

المشتت الحراري

دليل الخدمة Dell™ XPS™ L511z

[إزالة المشتت الحراري](#)

[إعادة تركيب المشتت الحراري](#)

⚠ تحذير: قبل التعامل مع الأجزاء الداخلية للكمبيوتر، يرجى قراءة معلومات السلامة الواردة مع الكمبيوتر. لمزيد من المعلومات حول أفضل ممارسات الأمان، انظر [Regulatory Compliance Homepage](#) (الصفحة الرئيسية لمسألة الالتزام بالقوانين) على الموقع التالي www.dell.com/regulatory_compliance.

⚠ تحذير: إذا قمت بإزالة المشتت الحراري من الكمبيوتر وهو ساخن، لا تلمس المبيت المعدني للمشتت الحراري.

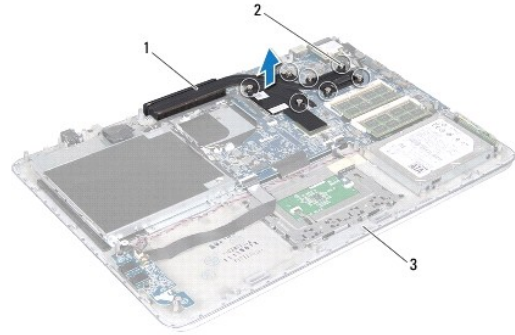
⚠ تنبيه: ينبغي أن يقتصر إجراء الإصلاحات في الكمبيوتر على فني معتمد للخدمة. لا يغطي الضمان أي تلف ناتج عن أعمال صيانة غير معتمدة من قبل Dell™.

⚠ تنبيه: لتجنب تفريغ الشحنات الإلكترونية، قم بعزل نفسك أرضياً باستخدام شريط معصم خاص بالعزل الأرضي أو لمس سطح معدني غير مطلي من وقت لآخر (مثل موصل موجود داخل الكمبيوتر).

⚠ تنبيه: للمساعدة على منع إتلاف لوحة النظام، قم بترك البطارية الرئيسية (انظر [إزالة البطارية](#)) قبل التعامل مع الأجزاء الداخلية للكمبيوتر.

إزالة المشتت الحراري

1. اتبع الإرشادات الواردة في [قبل أن تبدأ](#).
2. قم بإزالة غطاء القاعدة (انظر [إزالة غطاء القاعدة](#)).
3. قم بإزالة البطارية (انظر [إزالة البطارية](#)).
4. قم بإزالة المروحة (انظر [إزالة المروحة](#)).
5. بترتيب تسلسلي، (موضح على المشتت الحراري)، فك المسامير اللولبية السبعة المثبتة للمشتت الحراري في لوحة النظام.
6. قم بإخراج المشتت الحراري من لوحة النظام.



1	المشتت الحراري	2	مسامير التثبيت اللولبية (7)
3	مجموعة مسند راحة اليد		

إعادة تركيب المشتت الحراري

⚠ ملاحظة: يمكن إعادة استخدام الشحم الحراري الأصلي إذا تمت إعادة تثبيت المعالج والمشتت الحراري الأصليين معاً. إذا تم إعادة تركيب أي من المعالج أو المشتت الحراري، فاستخدم اللوحة الحرارية المرفقة ضمن الطاقم لضمان استمرار التوصيل الحراري.

1. اتبع الإرشادات الواردة في [قبل أن تبدأ](#).
2. قم بإزالة الشحوم الحرارية من الجزء السفلي للمشتت الحراري ثم أعد وضعها.
3. قم بمحاذاة المسامير اللولبية السبعة الموجودة في المشتت الحراري مع فتحات المسامير اللولبية الموجودة في لوحة النظام واربط المسامير اللولبية بترتيب تسلسلي (موجود على المشتت الحراري).

4. أعد تركيب المروحة (انظر [إعادة تركيب المروحة](#)).

5. أعد وضع البطارية (انظر [إعادة وضع البطارية](#)).

6. أعد تركيب غطاء القاعدة (انظر [إعادة وضع غطاء القاعدة](#)).

△ تنبيه: قبل تشغيل الكمبيوتر، أعد تركيب كل المسامير وتأكد من عدم وجود مسامير مفكوكة داخل الكمبيوتر. قد يؤدي عدم القيام بذلك إلى إتلاف الكمبيوتر.

[رجوع إلى صفحة المحتويات](#)

لوحة المفاتيح

دليل الخدمة Dell™ XPS™ L511z

- إزالة حامل لوحة المفاتيح
- إعادة تركيب حامل لوحة المفاتيح
- إزالة لوحة المفاتيح
- إعادة تركيب لوحة المفاتيح

⚠ تحذير: قبل التعامل مع الأجزاء الداخلية للكمبيوتر، يرجى قراءة معلومات السلامة الواردة مع الكمبيوتر. لمزيد من المعلومات حول أفضل ممارسات الأمان، انظر Regulatory Compliance Homepage (الصفحة الرئيسية لسياسة الالتزام بالقوانين) على الموقع التالي www.dell.com/regulatory_compliance.

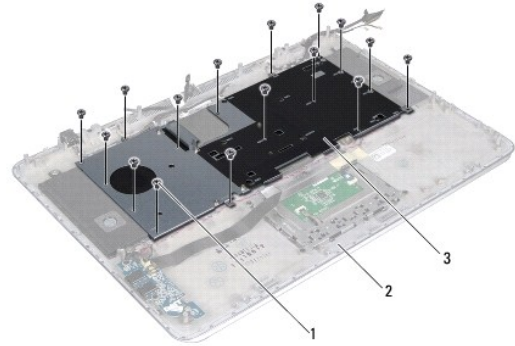
⚠ تنبيه: ينبغي أن يقتصر إجراء الإصلاحات في الكمبيوتر على فني معتمد للخدمة. لا يغطي الضمان أي تلف ناتج عن أعمال صيانة غير معتمدة من قبل Dell™.

⚠ تنبيه: لتجنب تفريغ الشحنت الإلكترونية، قم بعزل نفسك أرضياً باستخدام شريط معصم خاص بالعزل الأرضي أو لمس سطح معدني غير مطلي من وقت لآخر (مثل موصل موجود داخل الكمبيوتر).

⚠ تنبيه: للمساعدة على منع إتلاف لوحة النظام، قم بفك البطارية الرئيسية (انظر [إزالة البطارية](#)) قبل التعامل مع الأجزاء الداخلية للكمبيوتر.

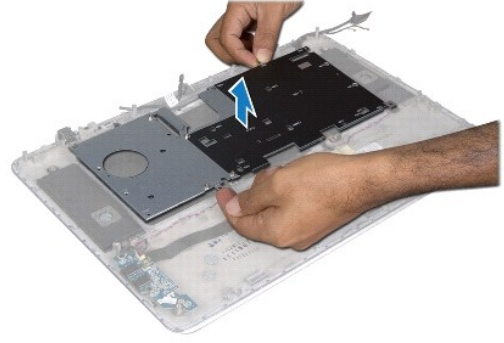
إزالة حامل لوحة المفاتيح

1. اتبع الإرشادات الواردة في [قبل أن تبدأ](#).
2. قم بإزالة غطاء القاعدة (انظر [إزالة غطاء القاعدة](#)).
3. قم بإزالة البطارية (انظر [إزالة البطارية](#)).
4. اتبع الإرشادات من [خطوة 5 إلى خطوة 16](#) في [إزالة لوحة النظام](#).
5. قم بإزالة الـ 16 مسامراً المثبتين لحامل لوحة المفاتيح في مجموعة مسند راحة اليد.



1	المسامير (16)	2	مجموعة مسند راحة اليد
3	حامل لوحة المفاتيح		

6. ارفع لوحة المفاتيح بعيداً عن مجموعة مسند راحة اليد.

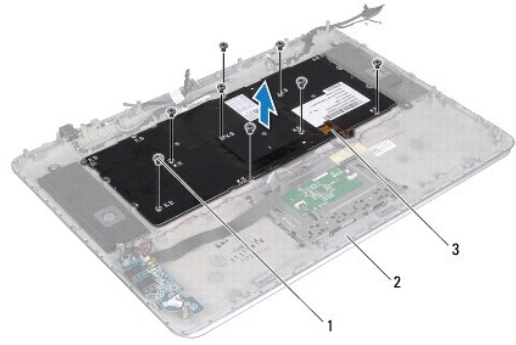


إعادة تركيب حامل لوحة المفاتيح

1. اتبع الإرشادات الواردة في [قبل أن تبدأ](#).
2. ضع حامل لوحة المفاتيح على مجموعة مسند راحة اليد.
3. أعد تركيب الـ 16 مسمارًا المثبتين لحامل لوحة المفاتيح في مجموعة مسند راحة اليد.
4. اتبع الإرشادات من [خطوة 2](#) إلى [خطوة 12](#) في [إعادة تركيب لوحة النظام](#).
5. أعد وضع البطارية (انظر [إعادة وضع البطارية](#)).
6. أعد تركيب غطاء القاعدة (انظر [إعادة وضع غطاء القاعدة](#)).

إزالة لوحة المفاتيح.

1. اتبع الإرشادات الواردة في [قبل أن تبدأ](#).
 2. قم بإزالة حامل لوحة المفاتيح (انظر [إزالة حامل لوحة المفاتيح](#)).
- ⚠ **تنبيه:** أغطية المفاتيح الموجودة في لوحة المفاتيح ضعيفة، ويسهل تركيبها في وضع خاطئ، وتستغرق وقتًا لإعادة تركيبها. لذا، كن حريصًا عند فك لوحة المفاتيح وعند حملها.
3. قم بإزالة المسامير التثبيتية المثبتة للمروحة في مجموعة مسند راحة اليد.
 4. ارفع لوحة المفاتيح بعيدًا عن مجموعة مسند اليدين.



المسامير (8)	2	مجموعة مسند راحة اليد	1
لوحة المفاتيح			3

إعادة تركيب لوحة المفاتيح

1. اتبع الإرشادات الواردة في [فصل أن تبدأ](#).
2. ضع لوحة المفاتيح على مجموعة مسند راحة اليد.
3. أعد وضع المسامير الثمانية المثبتة للمروحة في مجموعة مسند راحة اليد.
4. أعد تركيب حامل لوحة المفاتيح (انظر [إعادة تركيب حامل لوحة المفاتيح](#)).

⚠ تنبيه: قبل تشغيل الكمبيوتر، أعد تركيب كل المسامير وتأكد من عدم وجود مسامير مفكوكة داخل الكمبيوتر. قد يؤدي عدم القيام بذلك إلى إتلاف الكمبيوتر.

[رجوع إلى صفحة المحتويات](#)

لوحة مصباح حالة البطارية

Dell™ XPS™ L511z الخدمة

[إزالة لوحة مصباح حالة البطارية](#)

[إعادة وضع لوحة مصباح حالة البطارية](#)

تحذير: قبل التعامل مع الأجزاء الداخلية للكمبيوتر، يرجى قراءة معلومات السلامة الواردة مع الكمبيوتر. لمزيد من المعلومات حول أفضل ممارسات الأمان، انظر [Regulatory Compliance Homepage](#) (الصفحة الرئيسية لمسئمة الالتزام بالقوانين) على الموقع التالي www.dell.com/regulatory_compliance.

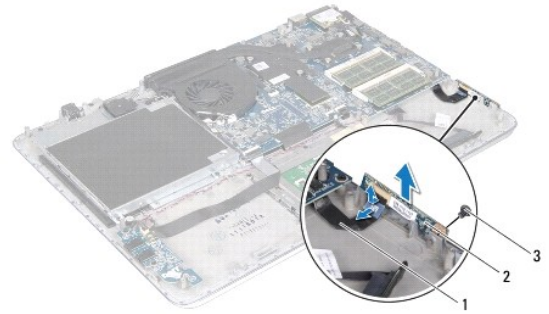
تنبيه: لتجنب تفريغ الشحنات الإلكترونية واستاتيكية، قم بعزل نفسك أرضياً باستخدام شريط معصم خاص بالعزل الأرضي أو لمس سطح معدني غير مطلي من وقت لآخر (مثل موصل موجود داخل الكمبيوتر).

تنبيه: ينبغي أن يقتصر إجراء الإصلاحات في الكمبيوتر على فني معتمد للخدمة. فالتلف الناتج عن إجراء الصيانة بمعرفة شخص غير مصرح له من شركة Dell لا يغطيه الضمان.

تنبيه: للمساعدة على منع التلف لوحة النظام، قم بلك البطارية الرئيسية (انظر [إزالة البطارية](#)) قبل التعامل مع الأجزاء الداخلية للكمبيوتر.

إزالة لوحة مصباح حالة البطارية

1. اتبع الإرشادات الواردة في [فيل أن تبدأ](#).
2. قم بإزالة غطاء القاعدة (انظر [إزالة غطاء القاعدة](#)).
3. قم بإزالة البطارية (انظر [إزالة البطارية](#)).
4. قم بإزالة محرك الأقراص الثابتة (انظر [إزالة محرك الأقراص الثابتة](#)).
5. قم بلك المسمار اللولبي المثبت للوحة مصباح حالة البطارية بمجموعة مسند راحة اليد.
6. بدون السحب بقوة على لوحة مصباح حالة البطارية، ارفع لوحة مصباح حالة البطارية برفق.
7. ارفع مزلاج الموصل وافصل كبل لوحة مصباح حالة البطارية من الموصل الموجود في لوحة مصباح حالة البطارية.



1	كبل لوحة مصباح حالة البطارية	2	كبل لوحة مصباح حالة البطارية
3	المسمار		

إعادة وضع لوحة مصباح حالة البطارية

1. اتبع الإرشادات الواردة في [فيل أن تبدأ](#).

2. أرح كبل لوحة مصباح حالة البطارية إلى داخل الموصل الموجود في لوحة مصباح حالة البطارية واضغط على مزلاج الموصل لتثبيت كبل لوحة مصباح حالة البطارية في الموصل الموجود في لوحة مصباح حالة البطارية.
3. ضع لوحة مصباح حالة البطارية على مجموعة مسند راحة اليد.
4. أعد تركيب المسمار اللولبي الذي يثبت لوحة مصباح الحالة بمجموعة مسند راحة اليد.
5. أعد تركيب محرك الأقراص الثابتة (انظر [إعادة تركيب محرك الأقراص الثابتة](#)).
6. أعد وضع البطارية (انظر [إعادة وضع البطارية](#)).
7. أعد تركيب غطاء القاعدة (انظر [إعادة وضع غطاء القاعدة](#)).

⚠ **تنبيه:** قبل تشغيل الكمبيوتر، أعد تركيب كل المسامير وتأكد من عدم وجود مسامير مفكوكة داخل الكمبيوتر. قد يؤدي عدم القيام بذلك إلى إتلاف الكمبيوتر.

[رجوع إلى صفحة المحتويات](#)

وحدة (وحدات) الذاكرة

دليل الخدمة Dell™ XPS™ L511z

إزالة وحدة (وحدات) الذاكرة

إعادة تركيب وحدة (وحدات) الذاكرة

⚠ تحذير: قبل التعامل مع الأجزاء الداخلية للكمبيوتر، يرجى قراءة معلومات السلامة الواردة مع الكمبيوتر. لمزيد من المعلومات حول أفضل ممارسات الأمان، انظر Regulatory Compliance Homepage (الصفحة الرئيسية لمسئمة الالتزام بالقوانين) على الموقع التالي www.dell.com/regulatory_compliance.

⚠ تنبيه: ينبغي أن يقتصر إجراء الإصلاحات في الكمبيوتر على فني معتمد للخدمة. لا يغطي الضمان أي تلف ناتج عن أعمال صيانة غير معتمدة من قبل Dell™.

⚠ تنبيه: لتجنب تفريغ الشحنات الإلكترونية، قم بعزل نفسك أرضياً باستخدام شريط معصم خاص بالعزل الأرضي أو لمس سطح معدني غير مطلي من وقت لآخر (مثل موصل موجود داخل الكمبيوتر).

⚠ تنبيه: للمساعدة على منع التلف لوحدة النظام، قم بلك البطارية الرئيسية (انظر إزالة البطارية) قبل التعامل مع الأجزاء الداخلية للكمبيوتر.

يمكنك زيادة ذاكرة الجهاز لديك بتركيب وحدات الذاكرة في لوحة النظام. راجع قسم "المواصفات" في www.dell.com المرفق بالكمبيوتر الخاص بك أو المتاحة على العنوان support.dell.com/manuals للحصول على معلومات حول نوع وحدات الذاكرة التي يدعمها الكمبيوتر.

📌 ملاحظة: يشمل ضمان الكمبيوتر ووحدات الذاكرة المشتراة من Dell.

الكمبيوتر الموجود لديك مزود بموصل SODIMM يمكن للمستخدم الوصول إليهما، ويوجد عليهما الملصقان DIMM B و DIMM A.

إزالة وحدة (وحدات) الذاكرة

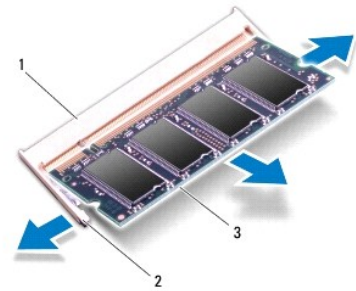
1. اتبع الإرشادات الواردة في [قبل أن تبدأ](#).

2. قم بإزالة غطاء القاعدة (انظر [إزالة غطاء القاعدة](#)).

3. قم بإزالة البطارية (انظر [إزالة البطارية](#)).

⚠ تنبيه: لكي تمنع تلف موصل وحدة الذاكرة، لا تستخدم أدوات لفرد مشابك تثبيت وحدة الذاكرة.

4. استخدم أطراف أصابعك لفصل مشابك التثبيت الموجودة على طرفي موصل وحدة الذاكرة بعناية حتى تبرز وحدة الذاكرة للخارج.



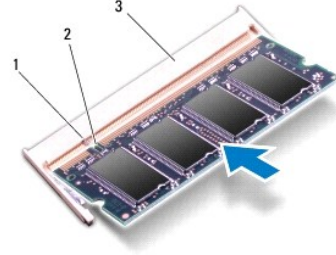
1	موصل وحدة الذاكرة	2	مشابك التثبيت (2)
3	وحدة الذاكرة		

5. قم بإزالة وحدة الذاكرة من موصل وحدة الذاكرة.

إعادة تركيب وحدة (وحدات) الذاكرة

⚠ **تنبيه:** إذا احتجت إلى تركيب وحدات ذاكرة في موصلين، فقم بتركيب وحدة ذاكرة في الموصل الذي يحمل علامة **DIMM A** قبل تركيب وحدة ذاكرة في الموصل المميز بعلامة **DIMM B**.


1. اتبع الإرشادات الواردة في [فيل أن تبدأ](#).
 2. قم بمحاذاة الفتحة الموجودة في وحدة الذاكرة مع العروة الموجودة في موصل وحدة الذاكرة.
 3. حرك وحدة الذاكرة بإحكام إلى داخل موصل وحدة الذاكرة بزاوية 45 درجة، ثم اضغط لأسفل على وحدة الذاكرة حتى يصدر صوت بديل على استقرارها في موضعها. إذا لم تسمع صوت استقرار وحدة الذاكرة في موضعها، فقم بإزالتها وإعادة تركيبها.
- 📌 **ملاحظة:** إذا لم يتم تركيب وحدة الذاكرة بشكل سليم، فقد لا يبدأ تمهيد الكمبيوتر.



1	اللسان	2	السن
3	موصل وحدة الذاكرة		

4. أعد وضع البطارية (انظر [إعادة وضع البطارية](#)).
 5. أعد تركيب غطاء القاعدة (انظر [إعادة وضع غطاء القاعدة](#)).
 6. صل مهابئ التيار المتردد بالكمبيوتر وبمأخذ تيار كهربائي.
- ⚠ **تنبيه:** قبل تشغيل الكمبيوتر، أعد تركيب كل المسامير وتأكد من عدم وجود مسامير مفكوكة داخل الكمبيوتر. قد يؤدي عدم القيام بذلك إلى إتلاف الكمبيوتر.

7. ابدأ تشغيل الكمبيوتر.
- أثناء بدء تشغيل الكمبيوتر، فإنه يقوم باكتشاف الذاكرة الإضافية وتحديث معلومات تهيئة النظام آلياً .
للتأكد من سعة الذاكرة التي تم تركيبها في الكمبيوتر:

انقر فوق **Start** (بنا)  ← **Control Panel** (لوحة التحكم) ← **System and Security** (النظام والأمان) ← **System** (النظام).

[رجوع إلى صفحة المحتويات](#)

بطاقة Mini-Card اللاسلكية

Dell™ XPS™ L511z الخدمة

[إزالة بطاقة Mini-Card](#)

[إعادة وضع بطاقة Mini-Card](#)

تحذير: قبل التعامل مع الأجزاء الداخلية للكمبيوتر، يرجى قراءة معلومات السلامة الواردة مع الكمبيوتر. لمزيد من المعلومات حول أفضل ممارسات الأمان، انظر [Regulatory Compliance Homepage](#) (الصفحة الرئيسية لمسئمة الالتزام بالقوانين) على الموقع التالي www.dell.com/regulatory_compliance.

تنبيه: ينبغي أن يقتصر إجراء الإصلاحات في الكمبيوتر على فني معتمد للخدمة. لا يغطي الضمان أي تلف ناتج عن أعمال صيانة غير معتمدة من قبل Dell™.

تنبيه: لتجنب تفريغ الشحنات الإلكترونية، قم بعزل نفسك أرضياً باستخدام شريط معصم خاص بالعزل الأرضي أو لمس سطح معدني غير مطلي من وقت لآخر (مثل موصل موجود داخل الكمبيوتر).

تنبيه: للمساعدة على منع إتلاف لوحة النظام، قم بلك البطارية الرئيسية (انظر [إزالة البطارية](#)) قبل التعامل مع الأجزاء الداخلية للكمبيوتر.

ملاحظة: لا تتضمن Dell توافق بطاقات Mini-Card ولا توفر لها الدعم إذا كانت من مصادر أخرى بخلاف Dell.

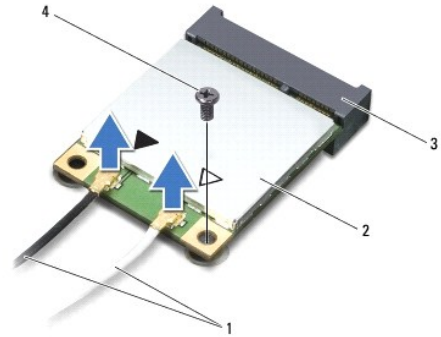
إذا كنت قد طلبت شراء بطاقة Mini-Card لاسلكية مع الكمبيوتر، فستكون هذه البطاقة مدمجة بالفعل في الكمبيوتر.

الكمبيوتر لديك مزود بفتحة تصفية واحدة لبطاقة Mini-Card تدعم شبكة اتصال محلية لاسلكية (WLAN) وبطاقة Bluetooth متعددة الوظائف.

ملاحظة: بناءً على مواصفات تهيئة الكمبيوتر عند بيعه، قد تكون هناك بطاقة Mini-Card مثبتة بالفتحة الخاصة بها وقد لا تكون كذلك.

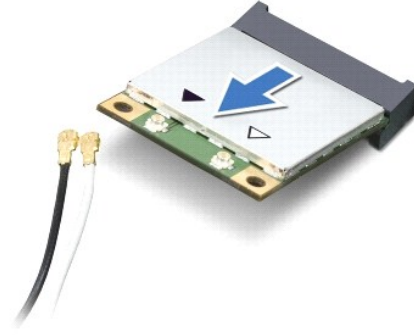
إزالة بطاقة Mini-Card

1. اتبع الإرشادات الواردة في [قبل أن تبدأ](#).
2. قم بإزالة غطاء القاعدة (انظر [إزالة غطاء القاعدة](#)).
3. قم بإزالة البطارية (انظر [إزالة البطارية](#)).
4. افصل كبلات الهوائي من بطاقة Mini-Card.
5. قم بلك مسامر التثبيت التي تثبت بطاقة Mini-Card بلوحة النظام.



1	كبلات الهوائي (2)	2	بطاقة Mini-Card
3	موصل لوحة النظام	4	المسمار

6. ارفع بطاقة Mini-Card خارج موصل لوحة النظام.



⚠ **تنبيه:** عندما لا تكون Mini-Card داخل الكمبيوتر، قم بتخزينها في غلاف واقى عازل للكهرباء الاستاتيكية. لمزيد من المعلومات، انظر "الحماية من تفريغ شحنة الكهرباء الاستاتيكية" في معلومات الأمان الواردة مع الكمبيوتر.

إعادة بطاقة Mini-Card

1. اتبع الإرشادات الواردة في [فيل أن تبدأ](#).

2. أخرج بطاقة Mini-Card الجديدة من عبوتها.

⚠ **تنبيه:** اضغط بقوة وبشكل متساو لدفع البطاقة وإدخالها في مكانها. إذا بالغت في استخدام القوة، فقد تتلف الموصل.

⚠ **تنبيه:** إن فتحات التوصيل مميزة بما يضمن التركيب الصحيح، إذا شعرت بمقاومة، فافحص الموصلات الموجودة على البطاقة وتلك الموجودة بلوحة النظام وأعد محاذاة البطاقة.

⚠ **تنبيه:** لتفادي إتلاف بطاقة Mini-Card، لا تقم مطلقًا بوضع الكبلات أسفل البطاقة.

3. أدخل موصل بطاقة Mini-Card بزاوية 45 درجة في موصل لوحة النظام المناسب.

4. اضغط لأسفل على الطرف الأخر لبطاقة Mini-Card لإدخالها في الفتحة الموجودة بلوحة النظام وأعد تركيب المسمار اللولبي الذي يثبت بطاقة Mini-Card بلوحة النظام.

5. قم بتوصيل كبلات الهوائي المناسبة ببطاقة Mini-Card التي تقوم بتثبيتها.

الموصلات الموجودة في بطاقة Mini-Card	مخطط ألوان كبلات الهوائي
شبكة WLAN + Bluetooth (كبل هوائي)	
الشبكة المحلية اللاسلكية WLAN + Bluetooth الرئيسية (الملتت الأبيض)	أبيض
الشبكة المحلية اللاسلكية WLAN + Bluetooth الإضافية (الملتت الأسود)	أسود

6. أعد وضع البطارية (انظر [إعادة وضع البطارية](#)).

7. أعد تركيب غطاء القاعدة (انظر [إعادة وضع غطاء القاعدة](#)).

⚠ **تنبيه:** قبل تشغيل الكمبيوتر، أعد تركيب كل المسامير وتأكد من عدم وجود مسامير مفكوكة داخل الكمبيوتر. قد يؤدي عدم القيام بذلك إلى إتلاف الكمبيوتر.

8. قم بتثبيت برامج التشغيل والأدوات المساعدة لبطاقة Mini-Card، كما يلزم.

📌 **ملاحظة:** إذا كنت تقوم بتثبيت بطاقة Mini-Card من مصدر آخر غير Dell، فيجب عليك تثبيت برامج التشغيل والأدوات المساعدة المناسبة.

[رجوع إلى صفحة المحتويات](#)

غطاء القاعدة

دليل الخدمة Dell™ XPS™ L512z

[إزالة غطاء القاعدة](#)

[إعادة وضع غطاء القاعدة](#)

تحذير: قبل التعامل مع الأجزاء الداخلية للكمبيوتر، يرجى قراءة معلومات السلامة الواردة مع الكمبيوتر. لمزيد من المعلومات حول أفضل ممارسات الأمان، انظر [Regulatory Compliance Homepage](#) (الصفحة الرئيسية لسياسة الالتزام بالقوانين) على الموقع التالي www.dell.com/regulatory_compliance.

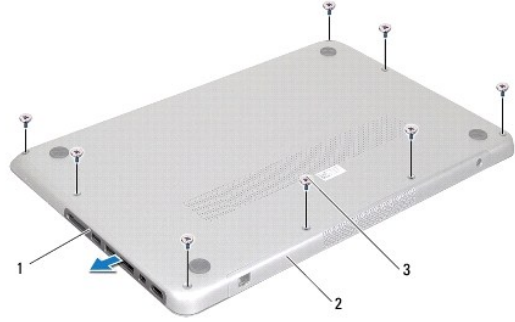
⚠ **تنبيه:** ينبغي أن يقتصر إجراء الإصلاحات في الكمبيوتر على فني معتمد للخدمة. فالتلف الناتج عن إجراء الصيانة بمعرفة شخص غير مصرح له من شركة Dell لا يغطيه الضمان.

⚠ **تنبيه:** لتجنب تفريغ الشحنات الإلكترونية لتتأكدي، قم بعزل نفسك أرضياً باستخدام شريط معصم خاص بالعزل الأرضي أو لمس سطح معدني غير مطلي من وقت لآخر (مثل موصل موجود داخل الكمبيوتر).

⚠ **تنبيه:** للمساعدة على منع إتلاف لوحة النظام، قم بلك البطارية الرئيسية (انظر [إزالة البطارية](#)) قبل التعامل مع الأجزاء الداخلية للكمبيوتر.

إزالة غطاء القاعدة

1. اتبع الإرشادات الواردة في [فيل أن تبدأ](#).
2. قم بإزالة المسامير الثمانية المثبتة لغطاء القاعدة في مجموعة مسند راحة اليد.
3. باستخدام أطراف أصابعك، اسحب الحافة الأمامية للموصل بعناية لفصله عن غطاء القاعدة.



1	الحافة الأمامية للموصل	2	غطاء القاعدة
3	المسامير (8)		

4. قم بإزالة المسامير اللولبية المتبقين المثبتين لغطاء القاعدة في مجموعة مسند راحة اليد.
5. استخدم أطراف أصابعك لتحرير العروات الموجودة في غطاء القاعدة من الفتحات الموجودة في مجموعة مسند راحة اليد.
6. ارفع غطاء القاعدة بعيداً عن مجموعة مسند راحة اليد.



1	المسامير (2)	2	غطاء القاعدة
---	--------------	---	--------------

إعادة وضع غطاء القاعدة

1. اتبع الإرشادات الواردة في [فصل أن تبدأ](#).
2. قم بحزارة العروات الموجودة في غطاء القاعدة مع الفتحات الموجودة في مجموعة مسند راحة اليد وقم بتثبيت غطاء القاعدة في مكانه.
3. أعد وضع المسامير الـ 10 المثبتة لغطاء القاعدة في مجموعة مسند راحة اليد.
4. قم بتثبيت الحافة الأمامية لإطار الموصل في غطاء القاعدة.

[رجوع إلى صفحة المحتويات](#)

محرك الأقراص الضوئية

دليل الخدمة Dell™ XPS™ L511z

إزالة محرك الأقراص الضوئية

إعادة تركيب محرك الأقراص الضوئية

⚠ تحذير: قبل التعامل مع الأجزاء الداخلية للكمبيوتر، يرجى قراءة معلومات السلامة الواردة مع الكمبيوتر. لمزيد من المعلومات حول أفضل ممارسات الأمان، انظر Regulatory Compliance Homepage (الصفحة الرئيسية لمسئمة الالتزام بالقوانين) على الموقع التالي www.dell.com/regulatory_compliance.

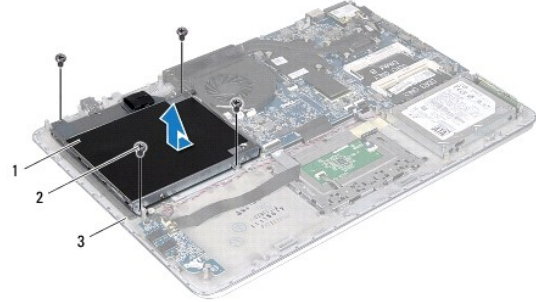
⚠ تنبيه: ينبغي أن يقتصر إجراء الإصلاحات في الكمبيوتر على فني معتمد للخدمة. لا يغطي الضمان أي تلف ناتج عن أعمال صيانة غير معتمدة من قبل Dell™.

⚠ تنبيه: لتجنب تفريغ الشحنات الإلكترونية، قم بعزل نفسك أرضياً باستخدام شريط معصم خاص بالعزل الأرضي أو لمس سطح معدني غير مطلي من وقت لآخر (مثل موصل موجود داخل الكمبيوتر).

⚠ تنبيه: للمساعدة على منع إتلاف لوحة النظام، قم بلك البطارية الرئيسية (انظر إزالة البطارية) قبل التعامل مع الأجزاء الداخلية للكمبيوتر.

إزالة محرك الأقراص الضوئية

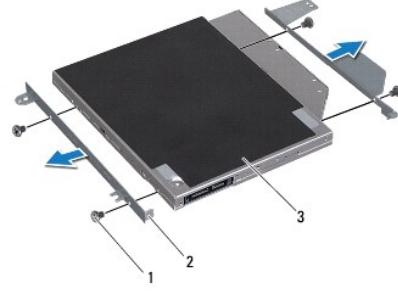
1. اتبع الإرشادات الواردة في [فيل أن تبدأ](#).
2. قم بإزالة غطاء القاعدة (انظر [إزالة غطاء القاعدة](#)).
3. قم بإزالة البطارية (انظر [إزالة البطارية](#)).
4. قم بإزالة البطارية الخلية المصغرة (انظر [إزالة البطارية الخلية المصغرة](#)).
5. قم بلك المسامير الأربعة المثبتة لمحرك الأقراص الضوئية بمجموعة مسند راحة اليد.
6. أزح محرك الأقراص الضوئية وارفعه خارج مجموعة مسند راحة اليد.



1	محرك الأقراص الضوئية	2	المسامير (4)
3	غطاء القاعدة		

7. قم بلك المسامير الأربعة (اثنان على كل جانب) المثبتة لحوامل لوحة الشاشة بمحرك الأقراص الضوئية.

8. قم بإزالة حوامل محرك الأقراص الضوئية من محرك الأقراص الضوئية.



1	المسامير (4)	2	حوامل محرك الأقراص الضوئية (2)
3	محرك الأقراص الضوئية		

إعادة تركيب محرك الأقراص الضوئية

1. اتبع الإرشادات الواردة في [فصل أن تبدأ](#).
2. ضع حوامل محرك الأقراص الضوئية في مكانه.
3. أعد تركيب المسامير الأربعة (اثنان على كل جانب) المثبتة لحوامل لوحة الشاشة بمحرك الأقراص الضوئية.
4. ضع محرك الأقراص الضوئية على مجموع مسند راحة اليد.
5. قم بإعادة تركيب المسامير الأربعة المثبتة لمحرك الأقراص الضوئية بمجموعة مسند راحة اليد.
6. أعد تركيب البطارية الحلوية المصغرة (انظر [إعادة وضع البطارية الحلوية المصغرة](#)).
7. أعد وضع البطارية (انظر [إعادة وضع البطارية](#)).
8. أعد تركيب غطاء القاعدة (انظر [إعادة وضع غطاء القاعدة](#)).

⚠ **تنبيه:** قبل تشغيل الكمبيوتر، أعد تركيب كل المسامير وتأكد من عدم وجود مسامير مفكوكة داخل الكمبيوتر. قد يؤدي عدم القيام بذلك إلى إتلاف الكمبيوتر.

[رجوع إلى صفحة المحتويات](#)

مجموعة مسند راحة اليد

Dell™ XPS™ L512z الخدمة

إزالة مجموعة مسند راحة اليد

إعادة وضع مجموعة مسند راحة اليد

⚠ تحذير: قبل التعامل مع الأجزاء الداخلية للكمبيوتر، يرجى قراءة معلومات السلامة الواردة مع الكمبيوتر. لمزيد من المعلومات حول أفضل ممارسات الأمان، انظر Regulatory Compliance Homepage (الصفحة الرئيسية لسياسة الالتزام بالقوانين) على الموقع التالي www.dell.com/regulatory_compliance.

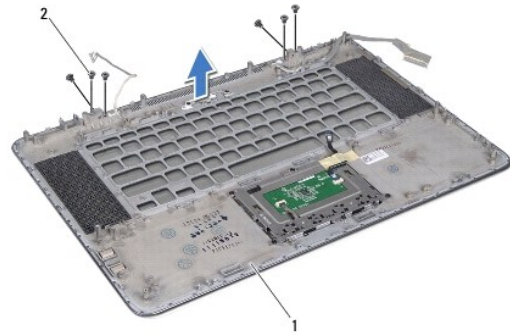
⚠ تنبيه: ينبغي أن يقتصر إجراء الإصلاحات في الكمبيوتر على فني معتمد للخدمة. لا يغطي الضمان أي تلف ناتج عن أعمال صيانة غير معتمدة من قبل Dell™.

⚠ تنبيه: لتجنب تفريغ الشحنات الإلكترونية، قم بعزل نفسك أرضياً باستخدام شريط معصم خاص بالعزل الأرضي أو لمس سطح معدني غير مطلي من وقت لآخر (مثل موصل موجود داخل الكمبيوتر).

⚠ تنبيه: للمساعدة على منع التلف لوحدة النظام، قم بترك البطارية الرئيسية (انظر إزالة البطارية) قبل التعامل مع الأجزاء الداخلية للكمبيوتر.

إزالة مجموعة مسند راحة اليد

1. اتبع الإرشادات الواردة في [فيل أن تبدأ](#).
2. قم بإزالة غطاء القاعدة (انظر [إزالة غطاء القاعدة](#)).
3. قم بإزالة البطارية (انظر [إزالة البطارية](#)).
4. اتبع الإرشادات من [خطوة 5](#) إلى [خطوة 16](#) في [إزالة لوحة النظام](#).
5. قم بإزالة لوحة المفاتيح (انظر [إزالة لوحة المفاتيح](#)).
6. قم بإزالة مكبرات الصوت (انظر [إزالة السماعات](#)).
7. قم بإزالة لوحة زر التشغيل (انظر [إزالة لوحة زر التشغيل](#)).
8. قم بإزالة موصل مهبطي التيار المتردد (انظر [إزالة موصل مهبطي التيار المتردد](#)).
9. قم بإزالة لوحة الصوت (انظر [إزالة لوحة الصوت](#)).
01. قم بإزالة لوحة مصباح حالة البطارية (انظر [إزالة لوحة مصباح حالة البطارية](#)).
11. قم بإزالة المسامير اللولبية الستة المثبتة لمجموعة مسند راحة اليد في مجموعة مسند راحة اليد.
21. لاحظ توجيه كابل الشاشة وكابل الكاميرا وكبالت هوائي بطاقة Mini-Card وقم بإزالة الكبالت من مسارات التوجيه.
31. ارفع مجموعة مسند راحة اليد بعيداً عن مجموعة الشاشة.



⚠ تنبيه: افصل مجموعة مسند راحة اليد من مجموعة الشاشة برفق لتجنب إتلاف مجموعة مسند راحة اليد.

إعادة وضع مجموعة مسند راحة اليد

1. اتبع الإرشادات الواردة في [فصل أن تبدأ](#).
2. ضع مجموعة مسند راحة اليد في مجموعة الشاشة، وقم بتوجيه كل الشاشة، وكل الكاميرا، وكبالت هوائي بطاقة Mini-Card من خلال أنلة التوجيه.
3. أعد تركيب المسامير اللولبية الممتدة لمجموعة مسند راحة اليد في مجموعة مسند راحة اليد.
4. أعد تركيب لوحة مصباح حالة البطارية (انظر [إعادة وضع لوحة مصباح حالة البطارية](#)).
5. أعد تركيب لوحة الصوت (انظر [إعادة تركيب لوحة الصوت](#)).
6. أعد تركيب موصل مهبط التيار المتردد (انظر [إعادة تركيب موصل مهبط التيار المتردد](#)).
7. أعد تركيب لوحة زر التشغيل (انظر [إعادة وضع لوحة زر التشغيل](#)).
8. أعد تركيب مكبرات الصوت (انظر [إعادة تركيب السماعات](#)).
9. أعد تركيب لوحة المفاتيح (انظر [إعادة تركيب لوحة المفاتيح](#)).
01. اتبع الإرشادات من [خطوة 2](#) إلى [خطوة 12](#) في [إعادة تركيب لوحة النظام](#).
11. أعد وضع البطارية (انظر [إعادة وضع البطارية](#)).
21. أعد تركيب غطاء القاعدة (انظر [إعادة وضع غطاء القاعدة](#)).

⚠ تنبيه: قبل تشغيل الكمبيوتر، أعد تركيب كل المسامير وتأكد من عدم وجود مسامير مفكوكة داخل الكمبيوتر. قد يؤدي عدم القيام بذلك إلى إتلاف الكمبيوتر.

[رجوع إلى صفحة المحتويات](#)

لوحة زر التشغيل

Dell™ XPS™ L511z دليل الخدمة

إزالة لوحة زر التشغيل

إعادة وضع لوحة زر التشغيل

⚠ تحذير: قبل التعامل مع الأجزاء الداخلية للكمبيوتر، يرجى قراءة معلومات السلامة الواردة مع الكمبيوتر. لمزيد من المعلومات حول أفضل ممارسات الأمان، انظر Regulatory Compliance Homepage (الصفحة الرئيسية لمسئمة الالتزام بالقوانين) على الموقع التالي www.dell.com/regulatory_compliance.

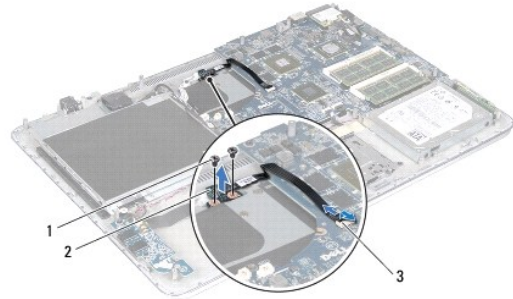
⚠ تنبيه: ينبغي أن يقتصر إجراء الإصلاحات في الكمبيوتر على فني معتمد للخدمة. لا يغطي الضمان أي تلف ناتج عن أعمال صيانة غير معتمدة من قبل Dell™.

⚠ تنبيه: لتجنب تفريغ الشحنات الإلكترونية، قم بعزل نفسك أرضياً باستخدام شريط معصم خاص بالعزل الأرضي أو لمس سطح معدني غير مطلي من وقت لآخر (مثل موصل موجود داخل الكمبيوتر).

⚠ تنبيه: للمساعدة على منع التآلف لوحة النظام، قم بلك البطارية الرئيسية (انظر [إزالة البطارية](#)) قبل التعامل مع الأجزاء الداخلية للكمبيوتر.

إزالة لوحة زر التشغيل

1. اتبع الإرشادات الواردة في [فيل أن تبدأ](#).
2. قم بإزالة غطاء القاعدة (انظر [إزالة غطاء القاعدة](#)).
3. قم بإزالة البطارية (انظر [إزالة البطارية](#)).
4. قم بإزالة المروحة (انظر [إزالة المروحة](#)).
5. قم بإزالة المشتت الحراري (انظر [إزالة المشتت الحراري](#)).
6. ارفع مزلاج الموصل وافصل كبل زر التشغيل من الموصل الموجود على لوحة النظام.
7. قم بإزالة المسامير المثبتين للوحة زر التشغيل في مسند راحة اليد.
8. ارفع لوحة زر التشغيل الموجود بطول الكبل بعيداً عن الكمبيوتر.



1	المسامير (2)	2	لوحة زر التشغيل
3	موصل كبل لوحة زر التشغيل		

إعادة وضع لوحة زر التشغيل

1. اتبع الإرشادات الواردة في [فيل أن تبدأ](#).
2. استخدم أداة المحازاة لوضع لوحة زر التشغيل في مجموعة مسند راحة اليد.

3. أعد تركيب المسامير المثبتين للوحة زر التشغيل في مسند راحة اليد.
4. أرح كبل زر التشغيل إلى داخل الموصل الموجود على لوحة النظام، واضغط على مزلاج الموصل لأسفل لإحكام تثبيت الكبل.
5. أعد تركيب المشتت الحراري (انظر [إعادة تركيب المشتت الحراري](#)).
6. أعد تركيب المروحة (انظر [إعادة تركيب المروحة](#)).
7. أعد وضع البطارية (انظر [إعادة وضع البطارية](#)).
8. أعد تركيب غطاء القاعدة (انظر [إعادة وضع غطاء القاعدة](#)).

⚠ تنبيه: قبل تشغيل الكمبيوتر، أعد تركيب كل المسامير وتأكد من عدم وجود مسامير مفكوكة داخل الكمبيوتر. قد يؤدي عدم القيام بذلك إلى إتلاف الكمبيوتر.

[رجوع إلى صفحة المحتويات](#)

مكبرات الصوت

دليل الخدمة لـ Dell™ XPS™ L511z

[إزالة السماعات](#)

[إعادة تركيب السماعات](#)

⚠ تحذير: قبل التعامل مع الأجزاء الداخلية للكمبيوتر، يرجى قراءة معلومات السلامة الواردة مع الكمبيوتر. لمزيد من المعلومات حول أفضل ممارسات الأمان، انظر [Regulatory Compliance Homepage](#) (الصفحة الرئيسية لمسئمة الالتزام بالقوانين) على الموقع التالي www.dell.com/regulatory_compliance.

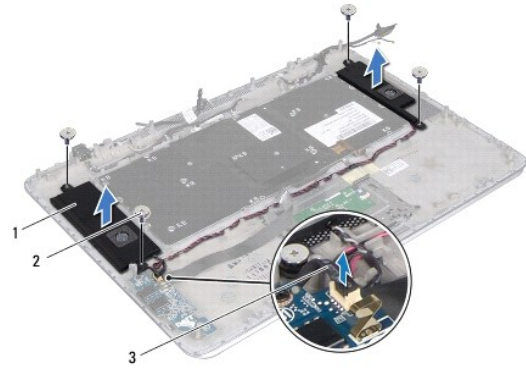
△ تنبيه: ينبغي أن يقتصر إجراء الإصلاحات في الكمبيوتر على فني معتمد للخدمة. لا يغطي الضمان أي تلف ناتج عن أعمال صيانة غير معتمدة من قبل Dell™.

△ تنبيه: لتجنب تفريغ الشحنات الإلكترونية، قم بعزل نفسك أرضياً باستخدام شريط معصم خاص بعزل الأرضي أو لمس سطح معدني غير مطلي من وقت لآخر (مثل موصل موجود داخل الكمبيوتر).

△ تنبيه: للمساعدة على منع التلف لوحدة النظام، قم بلك البطارية الرئيسية (انظر [إزالة البطارية](#)) قبل التعامل مع الأجزاء الداخلية للكمبيوتر.

إزالة السماعات

1. اتبع الإرشادات الواردة في [فيل أن تبدأ](#).
2. قم بإزالة غطاء القاعدة (انظر [إزالة غطاء القاعدة](#)).
3. قم بإزالة البطارية (انظر [إزالة البطارية](#)).
4. اتبع الإرشادات من [خطوة 5](#) إلى [خطوة 16](#) في [إزالة لوحة النظام](#).
5. قم بإزالة حامل لوحة المفاتيح (انظر [إزالة حامل لوحة المفاتيح](#)).
6. فصل كل مكبر الصوت عن الموصل الموجود على لوحة الصوت.
7. أعد تركيب المسامير اللولبية الأربعة (مسماران على كل جانب) المثبتة لمكبرات الصوت في مجموعة مسند راحة اليد.
8. لاحظ توجيه كل مكبرات الصوت ثم ارفع مكبرات الصوت مع الكبل بعيداً عن مجموعة مسند راحة اليد.



1	السماعات (2)	2	المسامير (4)
3	كبل مكبر الصوت		

إعادة تركيب السماعات

1. اتبع الإرشادات الواردة في [فيل أن تبدأ](#).

2. ضع مكبرات الصوت على مجموعة مسند راحة اليد وقم بتوجيه كبل مكبرات الصوت عبر أداة التوجيه.
3. أعد تركيب المسامير اللولبية الأربعة (مسماران على كل جانب) المثبتة لمكبرات الصوت في مجموعة مسند راحة اليد.
4. قم بتوصيل كبل مكبر الصوت بالموصل الموجود على لوحة الصوت.
5. أعد وضع المسامير اللولبية الأربعة (مسماران في كل مكبر صوت) التي تثبت مكبرات الصوت في غطاء القاعدة.
6. أعد تركيب حامل لوحة المفاتيح (انظر [إعادة تركيب حامل لوحة المفاتيح](#)).
7. اتبع الإرشادات من [خطوة 2](#) إلى [خطوة 12](#) في [إعادة تركيب لوحة النظام](#).
8. أعد وضع البطارية (انظر [إعادة وضع البطارية](#)).
9. أعد تركيب غطاء القاعدة (انظر [إعادة وضع غطاء القاعدة](#)).

⚠ تنبيه: قبل تشغيل الكمبيوتر، أعد تركيب كل المسامير وتأكد من عدم وجود مسامير مفكوكة داخل الكمبيوتر. قد يؤدي عدم القيام بذلك إلى إتلاف الكمبيوتر.

[رجوع إلى صفحة المحتويات](#)

لوحة النظام

دليل الخدمة Dell™ XPS™ L511z

- إزالة لوحة النظام
- إعادة تركيب لوحة النظام
- إدخال رمز الخدمة في BIOS

⚠ تحذير: قبل التعامل مع الأجزاء الداخلية للكمبيوتر، يرجى قراءة معلومات السلامة الواردة مع الكمبيوتر. لمزيد من المعلومات حول أفضل ممارسات الأمان، انظر Regulatory Compliance Homepage (الصفحة الرئيسية لسياسة الالتزام بالقوانين) على الموقع التالي www.dell.com/regulatory_compliance.

⚠ تنبيه: ينبغي أن يقتصر إجراء الإصلاحات في الكمبيوتر على فني معتمد للخدمة. لا يغطي الضمان أي تلف ناتج عن أعمال صيانة غير معتمدة من قبل Dell™.

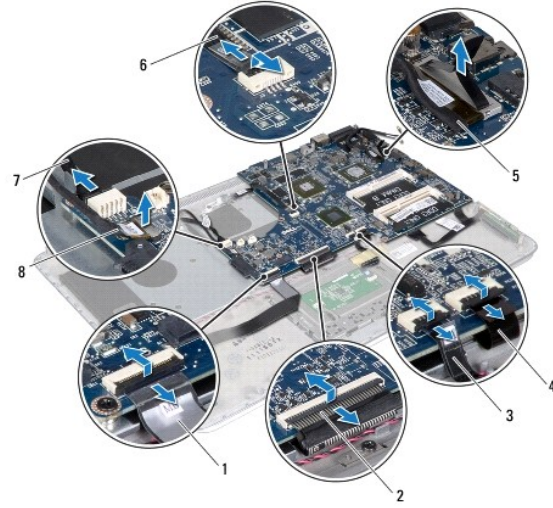
⚠ تنبيه: لتجنب تفريغ الشحنات الإلكترونية، قم بعزل نفسك أرضياً باستخدام شريط معصم خاص بالعزل الأرضي أو لمس سطح معدني غير مطلي من وقت لآخر (مثل موصل موجود داخل الكمبيوتر).

⚠ تنبيه: للمساعدة على منع إتلاف لوحة النظام، قم بترك البطارية الرئيسية (انظر [إزالة البطارية](#)) قبل التعامل مع الأجزاء الداخلية للكمبيوتر.

⚠ تنبيه: احمل المكونات من حوافها، وتجنب ملامسة المسامير وأسطح التلامس.

إزالة لوحة النظام

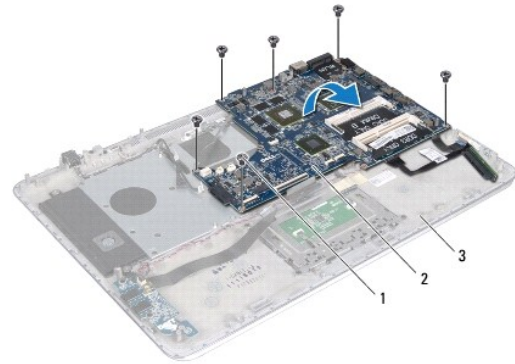
1. اتبع الإرشادات الواردة في [قبل أن تبدأ](#).
2. قم بإزالة أي بطاقة مثبتة أو فارغة من فتحة قارئ بطاقة الوسائط.
3. قم بإزالة غطاء القاعدة (انظر [إزالة غطاء القاعدة](#)).
4. قم بإزالة البطارية (انظر [إزالة البطارية](#)).
5. قم بإزالة وحدة (وحدات) الذاكرة (انظر [إزالة وحدة \(وحدات\) الذاكرة](#)).
6. قم بإزالة بطاقة Mini-Card (انظر [إزالة بطاقة Mini-Card](#)).
7. قم بإزالة محرك الأقراص الثابتة (انظر [إزالة محرك الأقراص الثابتة](#)).
8. قم بإزالة البطارية الخلية المصغرة (انظر [إزالة البطارية الخلية المصغرة](#)).
9. قم بإزالة محرك الأقراص الضوئية (انظر [إزالة محرك الأقراص الضوئية](#)).
01. قم بإزالة المروحة (انظر [إزالة المروحة](#)).
11. قم بإزالة المشتت الحراري (انظر [إزالة المشتت الحراري](#)).
21. افصل كبل لوحة الصوت، وكبل لوحة المفاتيح، وكبل لوحة اللمس، وكبل المصباح الخلفي للوحة المفاتيح، وكبل الشاشة، وكبل لوحة زر التشغيل، وكبل موصل مهبطي التيار المتردد، وكبل الكاميرا من الموصلات الموجودة في لوحة النظام.



كبل لوحة الصوت	1	كبل لوحة المفاتيح	2
كبل لوحة اللمس	3	كبل المصباح الخلفي للوحة المفاتيح	4
كبل الشاشة	5	كبل لوحة زر التشغيل	6
كبل موصل مهائي التيار المتردد	7	كبل الكاميرا	8

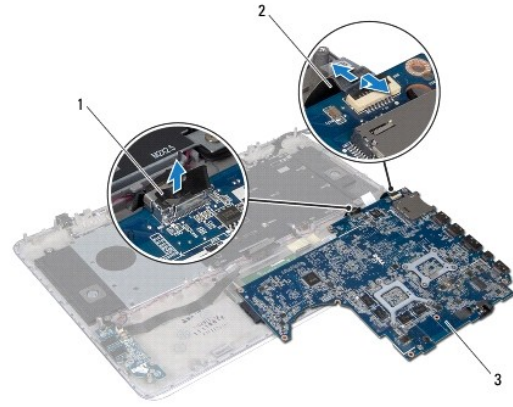
31. قم بإزالة المسامير الستة المثبتة للوحة النظام في مجموعة مسند راحة اليد.

41. بدون السحب بقوة على لوحة النظام، ارفع لوحة النظام برفق واقليه رأساً على عقب.



المسامير التولية (6)	1	لوحة النظام	2
مجموعة مسند راحة اليد	3		

51. افصل كبل محرك الأقراص الثابتة وكبل لوحة مصباح حالة البطارية من موصلات لوحة النظام.



1	كبل محرك الأقراص الثابتة	2	كبل لوحة مصباح حالة البطارية
3	لوحة النظام		


61. ارفع لوحة زر التشغيل بعيدًا عن مجموعة مسند راحة اليد.

إعادة تركيب لوحة النظام

1. اتبع الإرشادات الواردة في [فصل أن تبدأ](#).
2. صل كبل محرك الأقراص الثابتة وكبل لوحة مصباح حالة البطارية بموصلات لوحة النظام.
3. ضع لوحة النظام على مجموعة مسند راحة اليد.
4. أعد تركيب المسامير الستة المثبتة للوحة النظام في مجموعة مسند راحة اليد.
5. صل كبل لوحة الصوت، وكبل لوحة المفاتيح، وكبل لوحة اللمس، وكبل المصباح الخلفي للوحة المفاتيح، وكبل الشاشة، وكبل لوحة زر التشغيل، وكبل موصل مهبط التيار المتردد، وكبل الكاميرا بالموصلات الموجودة في لوحة النظام.
6. أعد تركيب المشتت الحراري (انظر [إعادة تركيب المشتت الحراري](#)).
7. أعد تركيب مروحة (انظر [إعادة تركيب المروحة](#)).
8. أعد وضع محرك الأقراص الضوئية (انظر [إعادة تركيب محرك الأقراص الضوئية](#)).
9. أعد تركيب البطارية الخلفية المصغرة (انظر [إعادة وضع البطارية الخلفية المصغرة](#)).
01. أعد تركيب محرك الأقراص الثابتة (انظر [إعادة تركيب محرك الأقراص الثابتة](#)).
11. أعد وضع بطاقة Mini-Card (انظر [إعادة وضع بطاقة Mini-Card](#)).
21. أعد تركيب وحدة (وحدات) الذاكرة (انظر [إعادة تركيب وحدة \(وحدات\) الذاكرة](#)).
31. أعد وضع البطارية (انظر [إعادة وضع البطارية](#)).
41. أعد تركيب غطاء القاعدة (انظر [إعادة وضع غطاء القاعدة](#)).
51. أعد وضع أي بطاقة فارغة أو بطاقة مثبتة تقوم بإزالتها من قارئ بطاقة الوسائط.

⚠ تنبيه: قبل تشغيل الكمبيوتر، أعد تركيب كل المسامير وتأكد من عدم وجود مسامير مفكوكة داخل الكمبيوتر. قد يؤدي عدم القيام بذلك إلى إتلاف الكمبيوتر.

61. ابدأ تشغيل الكمبيوتر.

 **ملاحظة:** بعد إعادة تركيب لوحة النظام، أدخل رمز الخدمة الخاص بالكمبيوتر في نظام الإدخال والإخراج الأساسي (BIOS) الخاص بلوحة النظام البديلة.


71. أدخل رمز الخدمة (انظر [إدخال رمز الخدمة في BIOS](#)).


إدخال رمز الخدمة في BIOS


1. تأكد من توصيل مهبط التيار المتردد وتثبيت البطارية الرئيسية بشكل صحيح.
 2. ابدأ تشغيل الكمبيوتر.
 3. اضغط على <F2> أثناء اختبار التشغيل الذاتي POST للدخول إلى برنامج إعداد النظام.
 4. انتقل إلى علامة التبويب Security (الأمان) وأدخل رمز الخدمة في الحقل **Set Service Tag** (تعيين رمز الخدمة).
-

[رجوع إلى صفحة المحتويات](#)

دليل الخدمة لـ Dell™ XPS™ L512

 **ملاحظة:** تشير كلمة "ملاحظة" إلى المعلومات المهمة التي تساعدك على تحقيق أقصى استفادة من الكمبيوتر.

 **تنبيه:** تشير كلمة "تنبيه" إلى احتمال حدوث تلف بالأجهزة أو فقدان البيانات في حالة عدم اتباع الإرشادات.

 **تحذير:** تشير كلمة "تحذير" إلى احتمال حدوث ضرر بالممتلكات أو تعرض الأشخاص للإصابة أو الموت.

المعلومات الواردة في هذه الوثيقة عرضة للتغيير دون إشعار.
© 2011 Dell Inc. جميع الحقوق محفوظة.

يُحظر تمامًا إعادة إصدار هذه المواد بأي شكل من الأشكال دون الحصول على إذن كتابي من شركة Dell Inc.

العلامات التجارية المستخدمة في هذا النص: Dell™، وDell، وDELL، وXPS™ هي علامات تجارية خاصة بشركة Dell Inc.، وMicrosoft®، وWindows®، وWindows زر بدء تشغيل Windows هي إما علامات تجارية، أو علامات تجارية مسجلة خاصة بشركة Microsoft في الولايات المتحدة وأو البلدان الأخرى؛ وBluetooth® علامة تجارية مسجلة لشركة Bluetooth SIG, Inc.، ويتم استخدامها بعقسي ترخيص من شركة Dell.

قد يتم استخدام علامات تجارية وأسماء تجارية أخرى أيضاً في هذا المستند للإشارة إلى الكيانات المالكة لهذه العلامات والأسماء أو منتجاتها. وتخلي شركة Dell Inc. مسؤوليتها عن أية استفادة خاصة بهذه العلامات والأسماء التجارية بخلاف ما يخصها من أسماء وعلامات.

A00 مراجعة 2011 - 04